

Centro Asistencial San Camilo

Memoria
2013





Escanea con tu móvil este código QR
Y Descárgate esta Memoria



CENTRO ASISTENCIAL SAN CAMILO
Sector Escultores 39, 28760 TRES CANTOS (Madrid)
91 806 06 96 Fax 91 804 00 33 info@sancamilo.org

www.humanizar.es

Índice

Saludos	4
Quiénes somos	6
Historia y líneas de actuación	8
Retos para 2014 y más	9
Historia y líneas de actuación	8
Retos para 2013 y más	9
Residencia y Centro de Día	10
Unidad de Cuidados Paliativos	16
Servicio de Ayuda a Domicilio	20
Equipo de Atención Psicosocial	22
Proyectos	24
Investigación	26
Personas	28
Información económica	30
Agradecimientos	32

SALUDO

DIRECTOR GENERAL

Hasta la caligrafía de Camilo de Lelis, fundador de la Orden de religiosos camilos, cuyo IV Centenario de su muerte estamos celebrando, era hermosa. Basta ver su firma. Y no digamos el contenido de sus escritos, tan concretos y profundos, incluido el testamento “biográfico” escrito pocos días antes de su muerte.

Nuestro Centro también escribe. Pero lo hace con diferentes grafías, plumas y tintas. Escribimos libros, sí, y no pocos. Pero estamos escribiendo también una historia con las manos que sirven directamente a personas necesitadas por su grado de dependencia o por su enfermedad avanzada, tanto en el Centro como a domicilio. Escribimos, digo, porque ayudamos a narrar biografías, a cerrar el último capítulo del libro de la vida, a planificar nuevos proyectos de desarrollo...

En este 2013 pasado, hemos podido escribir el *libro anual* del que aquí se da cuenta, con equilibrio, sin parar, con caligrafía sostenida, con líneas que no parece que vayan hacia abajo, con letras enriquecidas por la interdisciplinariedad.

Querido amigo: aquí tienes la memoria del 2013: algunos datos de lo que hemos conseguido *escribir* en el *libro de muchas vidas*. Si lo lees, descubrirás aspectos de nuestra riqueza y también límites y retos. Gracias por recibirla. También es escrita por ti y para ti. Sostengamos juntos *la pluma* para añadir páginas al libro “*con el corazón en las manos*”. Gracias.

José Carlos Bermejo
Director General

Camilo de Lelis
1550-1614



SALUDO GERENTE

La retrospectiva del ejercicio de 2013, que esta memoria facilita, pone en valor la actividad generada por el Centro Asistencial en este pasado reciente. Valor que aportan los datos, tanto por su magnitud cuantitativa, como por la percepción cualitativa que los mismos ofrecen y que, a su vez, nos conectan con unas tendencias en positivo, sostenidas y en línea ascendente.

Este comportamiento hace estimar, todavía más, el esfuerzo y la determinación de todos por hacer posible su logro, máxime cuando las condiciones en las que estos datos han sido obtenidos no han sido nada favorables.

Es momento, pues, de alegrarnos y congratularnos, porque el “Proyecto San Camilo” siga con mucha vida por delante, a pesar de su nada despreciable longevidad. Es la muestra de que, entre todos, le damos vocación de permanencia en el tiempo.

Gracias a todos por los logros conseguidos, de los que esta memoria pretende ser testigo fiel.

José Manuel Martínez Galán
Gerente



QUIÉNES SOMOS

Oda humanizadora

En el Centro Asistencial San Camilo, cada persona forma parte de una entrañable poesía que se escribe día a día, donde cada verso es igual de importante y necesario para que pueda producirse la rima consonante de enseñar a cuidar, donde toda actividad, valor o proyecto se halla ligado con los demás, hasta conseguir que cada palabra pueda llegar a fundirse en una auténtica obra de arte...el arte del cuidado.

Sin dejar de mirar hacia adelante... "punto y seguido".



En el Centro San Camilo cuidamos y enseñamos a cuidar a los enfermos, inspirados en San Camilo de Lelis, nuestro fundador, quien ya experimentó en el siglo XVI el deseo de asistirlos y transmitir un modo concreto de atender el sufrimiento. Así lo hacemos nosotros, desde 1983, a través del Centro Asistencial y del Centro de Humanización de la Salud.

Somos conscientes de nuestra responsabilidad en la promoción de la salud y de una vida más sana y solidaria.

Nuestra Misión

Cuidar, promoviendo la salud integral de cada persona, conjugando competencia profesional y humanidad, con un estilo propio y diferenciado basado en la humanización de la asistencia; atender a personas que están atravesando dificultades en su vida...

Y enseñar a cuidar, haciendo del Centro un referente significativo y abierto a otros profesionales en formación, alumnos en prácticas y otras instituciones...difundimos en la sociedad una cultura de la asistencia digna, humanizadora y justa.

Nuestra Visión

Ser un Centro de referencia, comprometido en la calidad y mejora en:

La atención integral a los enfermos, personas mayores, en situación de dependencia o al final de la vida; en la promoción holística de su salud y la de sus familias.

La formación técnica y humana de profesionales y voluntarios.

La difusión de la cultura de la humanización, investigación y cooperación al desarrollo.

La atención y apoyo a personas en duelo y otras crisis.

Valores

- Las personas son el centro de nuestro trabajo
- Servicios centrados en la dignidad inviolable de cada persona
- Modelo y práctica asistencial basados en la atención integral
- Calidez y cercanía en el clima, con relaciones humanas de encuentro, diálogo y colaboración
- Compromiso con los familiares de las personas atendidas
- Profesionalidad, interdisciplinariedad, trabajo en equipo, investigación, docencia, formación continuada
- Sensibilidad a la dimensión ética de la praxis asistencial y la dimensión espiritual de toda persona



RETOS PARA 2014 Y MÁS

Somos los mismos, pero distintos al mismo tiempo... La búsqueda continua de la Calidad nos coloca en permanente tensión entre lo que el cuidado a las personas exige y lo que el entorno y nuestras capacidades y recursos ofrecen a la persona vulnerable.

Los equipos del Centro Asistencial colaboran en la revisión de sus protocolos de actuación, optimizando el uso de recursos limitados y a veces escasos, ofreciendo respuestas creativas, novedosas que reflejan la sinergia de un grupo humano que concibe la Calidad como algo intrínseco a su labor profesional, inspirada fundamentalmente en la visión de San Camilo ("Más corazón en las manos") al tiempo que consolidada en modelos y sistemas de Calidad modernos y de alta exigencia... Todo un "diálogo humanizador".

Por otra parte, el Comité de Ética Asistencial San Camilo (CEA), reúne a un grupo interdisciplinar de profesionales del Centro y otros externos. Durante 2013 ha realizado numerosos encuentros y ha impulsado la realización de las I Jornadas de Ética Asistencial, celebradas en el mes de mayo que congregaron a más de 100 profesionales y voluntarios del Centro.

El CEA aporta a la institución una visión profunda del cuidado, confrontando estilos de actuación, ofreciendo reflexiones, promoviendo la deliberación en el seno de los equipos y reuniones.

Este Comité ha sido recientemente acreditado por la Consejería de Sanidad de la Comunidad de Madrid, lo que refuerza el trabajo realizado por la institución desde su promoción en 1996... Una línea más de esta "narración al servicio del cuidado".

HISTORIA Y LÍNEAS DE ACTUACIÓN

El Centro Asistencial San Camilo mantiene vivo su espíritu emprendedor, trabajando por dotar a la asistencia a mayores y enfermos de un componente ético y humano, promotor de la dignidad de las personas en cada uno de sus procesos.

Desarrollamos la misión camiliana asistencial bajo seis grandes líneas o, siguiendo el símil literario, "conjugaciones":

- Residencia y Centro de Día
- Unidad de Cuidados Paliativos
- Servicio de Ayuda a Domicilio
- Equipo de Atención Psicosocial
- Proyectos
- Investigación



RESIDENCIA Y CENTRO DE DÍA

Promotores de la salud integral

Practicamos un idioma muy especial, el del cuidado a personas en situación de especial vulnerabilidad y fragilidad, personas mayores asistidas y dependientes, promoviendo la salud integral de cada uno, previniendo la enfermedad y la dependencia, acompañando a la persona mayor y a sus familias, a través de un “estribillo” profesional y personal que refleja nuestra razón de ser: líneas asistenciales y actividades caracterizadas por la promoción de la autonomía, la consideración y el respeto a las personas mayores y a sus familias, dentro de un proceso que ayude a “envejecer en casa”.

Principales Cifras

Residencia Asistida

Plazas	140
Concertadas con: Servicios Sociales de la Comunidad de Madrid	130 + 10 privadas
Bajas	53
Tasa de ocupación	98,09 %

Centro de Día

Plazas	30
Concertadas con: Ayuntamiento de Tres Cantos	23 + 7 privadas
Tasa de ocupación	98,40 %

MEDICINA

Estudiamos y tratamos los problemas de salud desde diversos enfoques, interrelacionando la enfermedad con servicios y cuidados.

Diseñamos un plan individualizado de actuación preventiva, terapéutica y rehabilitadora para mantener la autonomía con las máximas garantías de respeto y dignidad de los residentes.

ENFERMERÍA

Aportamos vida en la última etapa de la misma, priorizando una humanización de la asistencia.

La meta es ayudar a nuestros residentes a vivir, con satisfacción y sentido su vejez, así como acompañar a su familia. Auxiliares y enfermeros estamos distribuidos en distintos equipos dinámicos, comunicados con todos los profesionales del Centro, como una sustanciosa sopa de letras.

Algunas Cifras

Usuarios que reciben atención médica	100% anual
Caidas	161
Úlceras por presión (UPP)	20

PSICOLOGÍA

Contribuimos a un envejecimiento psicológicamente saludable de los residentes, previniendo patologías y complicaciones emocionales mentales y conductuales, o bien tratándolas cuando se manifiestan... También ayudamos a sus familias a una mejor adaptación a la situación de su ser querido, en esta nueva etapa de su vida.



RESIDENCIA Y CENTRO DE DÍA

FISIOTERAPIA

Nuestro objetivo es proveer de un estado general de salud que permita al residente y usuario del Centro de Día realizar actividades indispensables para una vida más cómoda...Poniendo especial atención en la prevención, y en el mantenimiento de sus capacidades, a través de ejercicio terapéutico adecuado a la edad y estado de cada persona.

Otros objetivos, fundamentales en la elaboración de este "crucigrama revitalizante", son disminuir o atenuar la dependencia en la movilidad, y paliar y tratar los síntomas que las patologías les dificultan el desarrollo de su actividad habitual.

Otros Datos

Usuarios atendidos en atención psicológica grupal ___ 41 %

Usuarios que recibieron atención psicológica individual ___ 30 %

TERAPIA OCUPACIONAL

Mejoramos la calidad de vida de los residentes, fomentando la independencia funcional, conjugando estos verbos asistenciales:

- Practicando Actividades Básicas de la Vida Diaria
- Adecuando el entorno a las necesidades del usuario con alguna discapacidad
- Estimulando los aspectos cognitivos de la persona
- Previniendo y enlenteciendo el deterioro cognitivo

En definitiva, manteniendo y mejorando el estado de salud integral de los usuarios del Centro.

Notas al pie del cañón

Usuarios que han recibido de terapia ocupacional ___ 62 %

Usuarios que han recibido de rehabilitación-fisioterapia ___ 76 %

Residentes en estancia temporal que han conseguido deambulación independiente o con ayuda ___ 100 %

Residentes en estancia temporal que mejoraron su grado de dependencia ___ 90 %

ANIMACIÓN

Un ocio creativo, para conseguir el gozo de vivir, su propio desarrollo y mayor autonomía. Es mucho más que un pasatiempo: una fuente de estímulos intelectuales y físicos. Observamos que se convierten en recursos activos para ellos mismos y la comunidad a la que pertenecen... Porque son ellos los que escriben los capítulos de sus vidas.

TRABAJO SOCIAL

A la búsqueda del bienestar de la persona, generando una convivencia provechosa para todos, sin olvidar la atención a la persona en su individualidad, al acompañamiento en su soledad, su enfermedad, dependencia o deterioro... pilares fundamentales del trabajo social en el Centro Asistencial San Camilo.

Otros Datos

Usuarios y residentes atendidos por la trabajadora social ___ 25 %

Usuarios y residentes atendidos por el Servicio de Atención Espiritual ___ 31 %

Fiestas, actuaciones y excursiones ___ 32 %



RESIDENCIA Y CENTRO DE DÍA

ATENCIÓN ESPIRITUAL

Contribuimos y facilitamos que las personas, protagonistas de sus historias personales, puedan "dar espacio al diálogo interior" que ellas mismas puedan dar "voz a sus preguntas, y vida a sus respuestas".

Para ello, cada día se visita a los pacientes de la Unidad de Cuidados Paliativos, residentes del Centro Asistencial y usuarios del Centro de Día...y se elabora, con la estilografía de la calidad y la calidez, un plan personalizado de acompañamiento espiritual.

En 2013 hemos consolidado una práctica iniciada en 2012 tanto en Residencia como en UCP: la despedida en la habitación.

Notas de interés

Despedidas realizadas: 73

Familias que han participado en el Memorial por sus seres queridos fallecidos: 70 aprox.

VOLUNTARIADO

Un espacio privilegiado en San Camilo, que promueve el encuentro interpersonal de experiencia trascendente, y así el crecimiento espiritual tanto de la persona mayor como del propio voluntario que le acompaña.

Capítulos inolvidables

Estancias temporales: 25,
de ellas 17 mejoraron su situación de dependencia

Planes de Atención revisados:
2 por residente, total de 333

Reuniones interdisciplinarias: 76



Media de profesionales participantes
en las reuniones: 18-20

Tendencias

Satisfacción global de residentes,
familias y usuarios del Centro de Día



Escanea con tu móvil este código QR para obtener más información sobre Residencia y Centro de Día

Síguenos en:  



UNIDAD DE CUIDADOS PALIATIVOS

*Consiguiendo la mayor
calidad de vida*

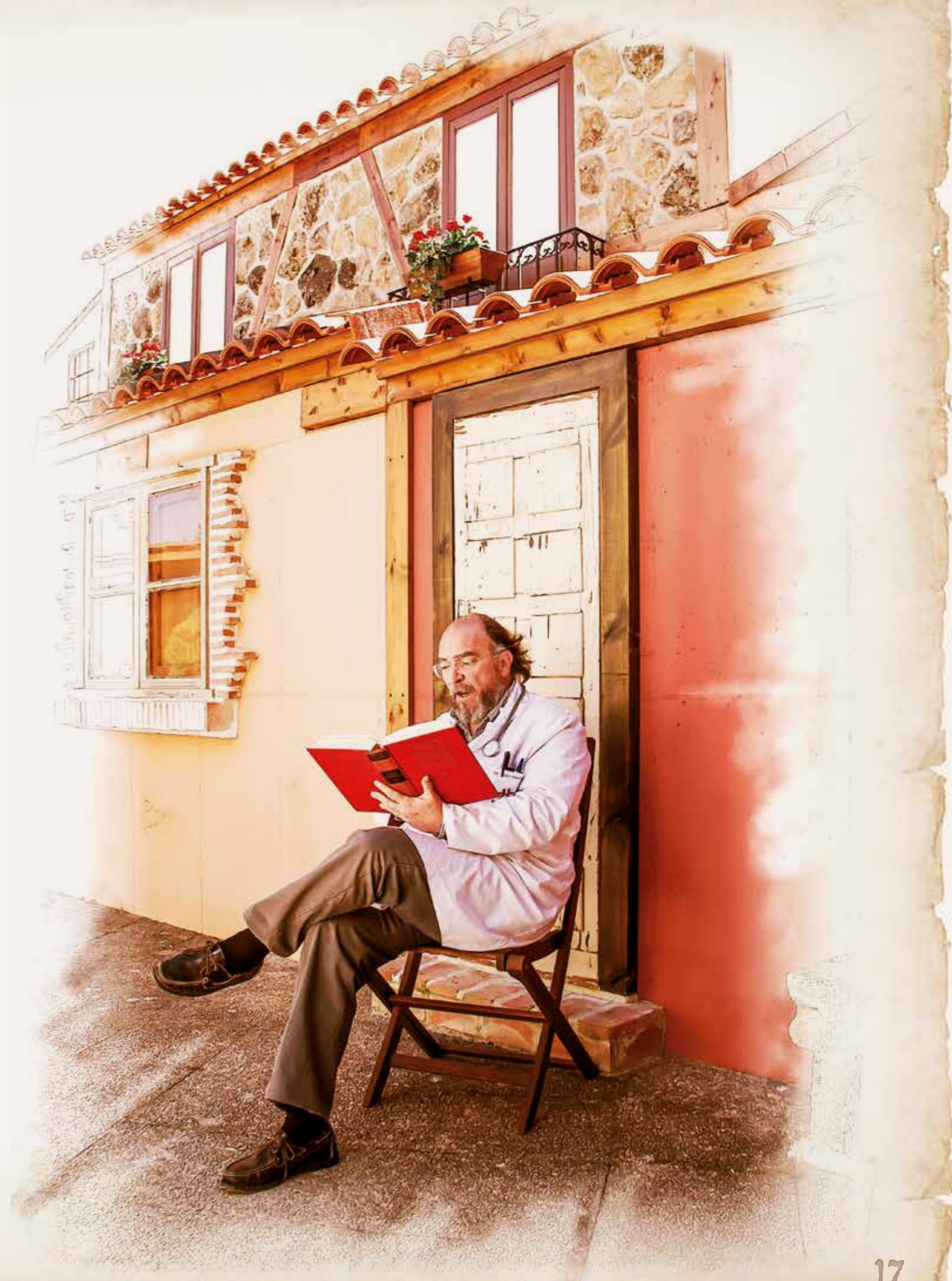
Ofrecemos un cuidado integral y continuado al enfermo y su familia, a través de la organización y el trabajo en equipo, para conseguir mayor calidad de vida y ofrecer apoyo en procesos de enfermedad avanzada y duelo.

En 2013 hemos celebrado el 11^a aniversario de la Unidad, y hemos ampliado sus instalaciones para fomentar la autonomía de los pacientes y proteger su intimidad, a través de 15 nuevas habitaciones individuales y diversos espacios comunes.



Conjugando cuidados y necesidades

- * Promovemos dignidad y autonomía del paciente, respetando sus propios criterios*
- * Controlamos los síntomas físicos específicos de cada paciente*
- * Atendemos los problemas psicológicos de pacientes y sus familias*
- * Apoyamos al paciente y su familia, teniendo en cuenta sus necesidades humanas y espirituales, y respetando su voluntad y conciencia*
- * Preparamos y apoyamos a los familiares en la elaboración del duelo*
- * Proporcionamos un ambiente agradable y familiar, cuidando los aspectos de calidad y cercanía en los servicios*
- * Les integramos, en la medida de sus posibilidades, en las actividades que se desarrollan tanto en la Unidad como en el Centro.*



UNIDAD DE CUIDADOS PALIATIVOS

Otros datos

Pacientes de UCP atendidos por:

Rehabilitación	17 %
Psicología	74 %
Asistencia Espiritual	87 %
Trabajo social	55 %
Voluntariado	48 %

Un equipo de versos consonantes

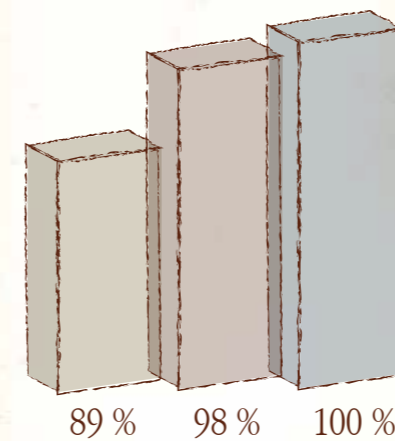
- Atención médica
- Atención de enfermería
- Servicio de rehabilitación
- Atención espiritual
- Voluntariado
- Atención Social
- Espacio de Atención Integral "la Caixa"



Tendencias

¿Si le recomendaría ud. nuestra Unidad a otras personas?

(encuesta de satisfacción a pacientes y familias)



■ año 2013
■ año 2012
■ año 2011

¿QUÉ ASPECTO DESTACARÍA DE NUESTRA UNIDAD Y LA DIFERENCIARÍA DE OTRAS UNIDADES QUE HAYA CONOCIDO?

- El trato del personal con los pacientes y familiares
- La atención y dedicación de todo el personal
- El respeto, la humanidad, la profesionalidad
- La atención, cuidados, amabilidad
- Las unidades estructurales para familiares y pacientes
- La Unidad es muy cómoda, no es "tan hospital"
- Atención cercana y afectuosa tanto al enfermo como a la familia
- La sala de comedor, TV, etc...
- El cariño y apoyo emocional no solo al enfermo, sino a la familia
- Instalaciones muy confortables
- Es la unidad mejor que he conocido
- No tiene parangón

* Opiniones de los familiares de los pacientes de la Unidad, recogidas en la encuesta de satisfacción



Escanea con tu móvil este código QR para obtener más información sobre Investigación

Síguenos en:



SERVICIO DE AYUDA A DOMICILIO

Dedicación y entrega en todo momento y lugar

Atendemos a personas dependientes y/o discapacitadas en sus domicilios, hospitales, etc, los 365 días del año, en turnos de mañana, tarde y noche.

Con un equipo de hombres y mujeres formados y especializados desde el Centro San Camilo, desarrollamos una labor de cuidado, acompañamiento, atención y profesionalidad... "Poniendo

el acento sobre las íes" en el cuidado del enfermo de forma personalizada e integral, con calidad y cercanía, y en atender los anhelos que demanda su familia.

Principales Cifras

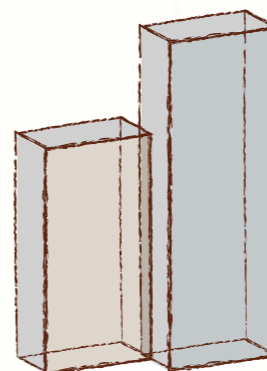
Equipo	80 personas, de 13 nacionalidades diferentes
Sedes	2 (Madrid y Sevilla)
Usuarios atendidos en 2013	267
Horas de atención	107.291
Facturación	1.410.365 euros

Servicios con corazón

- Aseo personal
- Preparación de comidas
- Cambios posturales
- Lavado y planchado de ropa
- Ayuda para la ingestión de alimentación y medicamentos
- Compras domésticas
- Acompañamiento a visitas médicas
- Limpieza del hogar
- Atención espiritual

Tendencias

Usuarios atendidos



226 267

■ año 2013
■ año 2012

Fundación Asistencial San Camilo

Balance

Activo	2.013	2.012
Activo corriente	265.523,83	650.505,76
Total activo	265.523,83	650.505,76
Patrimonio neto y pasivo	2.013	2.012
Patrimonio neto	155.103,54	528.253,65
Pasivo no corriente	24.600,00	19.800,00
Pasivo corriente	85.820,29	102.452,11
Total patrimonio neto y pasivo	265.523,83	650.505,76

Pérdidas y ganancias

	2.013	2.012
Ingresos de la entidad por la actividad propia	1.763.349,21	1.582.240,40
Ayudas monetarias y otros	-32.108,75	-68.889,40
Aprovisionamientos	-9.107,12	-6.254,73
Otros ingresos de explotación	4.432,46	3.669,35
Gastos de personal	-1.351.511,32	-1.414.318,46
Ingresos financieros	1.367,15	6.101,06
Otros gastos de explotación	-400.107,99	-106.622,40
Resultado de explotación	-25.053,51	-10.175,20
Resultado financiero	1.367,151	6.101,06
Resultado antes de impuestos	-23.686,36	-4.074,18
Excedente del ejercicio	-23.686,36	-4.074,18



“Los brazos y la calidez de San Camilo se extienden así a los hogares, constituyendo un valioso apoyo para el bienestar de los usuarios y su familia, siendo el centro de nuestra atención: la persona y su proyecto vital.”



Escanea con tu móvil este código QR para obtener más información

Síguenos en:



EQUIPO DE ATENCIÓN PSICOSOCIAL

Acompañamiento y soporte en el camino que se estrecha

Desde 2009, al implementarse el Programa para la Atención Integral a Personas con Enfermedades Avanzadas, el Equipo de Atención Psicosocial (EAPS) del Centro San Camilo, en colaboración con la Obra Social "la Caixa", ofrecen un modelo de intervención y apoyo en el acompañamiento y soporte a personas al final de su vida, a sus familias y a los profesionales de los cuidados paliativos.



En 2012, se inaugura el EspacioCaixa de Atención Integral del Centro San Camilo, integrado en la Unidad de Cuidados Paliativos...Un lugar íntimo y de encuentro donde pacientes y familiares pueden encontrar momentos de relajación, a pesar de los difíciles momentos que están viviendo.

Datos

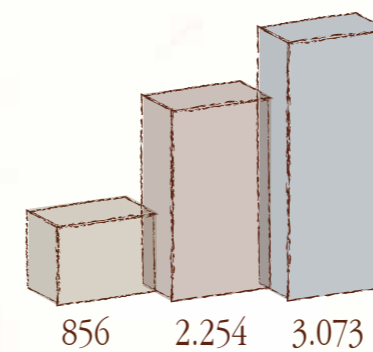
Personas atendidas 2013	1.346
• Pacientes	499
<i>(un 73 %, mayores de 65 años)</i>	
• Familiares	773
• Duelos	74
Horas de atención	3.073
<i>Ámbito de actuación:</i>	
<i>hospitalario y domiciliario</i>	

Motivos de consulta

- Conflictos de interés
- Miedo
- Culpa
- Sintomatología ansiosa
- Dificultades en la comunicación
- Sufrimiento existencial/espiritual
- Falta de organización familiar
- Negación
- Pacto de silencio
- Otros...

Tendencias

Horas de atención



■ año 2013
■ año 2012
■ año 2011

“Debemos escuchar, explorar y responder al sufrimiento de cada uno de los pacientes.

A ayudamos a generar un entorno propicio para que ellos y sus familias vean realizada su dignidad. En este camino, la búsqueda del significado de la vida, la esperanza y la sensación de paz ayudan a aceptar el proceso de la muerte, y a afrontarla de forma más sosegada.”

PROYECTOS

*Generador positivo
de sueños e ilusiones*

Nos sentimos especialmente agradecidos a las entidades públicas, privadas y particulares que apoyan económicamente al Centro Asistencial en el actual contexto de crisis y recortes.

Las personas dan sentido a nuestro día a día: las personas para las que pedimos una formación que las dignifique y les abra un nuevo camino, las personas que son atendidas en el Centro de Escucha y que ven cómo su sufrimiento se alivia al ser compartido, los voluntarios que reciben formación para seguir avanzando en su reto de ayudar a los demás, los usuarios de la Residencia y Centro de Día por contar con actividades y mejoras en el equipamiento e instalaciones que les ofrezcan una mayor calidad de vida... Las personas, siempre ellas.

Entidades colaboradoras

ACCENTURE

Ayuntamiento de Tres Cantos

BBVA

Consejería de Sanidad de la Comunidad de Madrid

Consejería de Asuntos Sociales. Dirección General de Inmigración de la Comunidad de Madrid

Fundación Astur

Fundación Caja Madrid

IBM

La Caixa

Linklaters

Marta Mendoza-producción audiovisual

Ministerio de Sanidad, Servicios Sociales e Igualdad

Obra Social "la Caixa"

Porticus

Prostrakan

Principales Cifras

Proyectos presentados 10

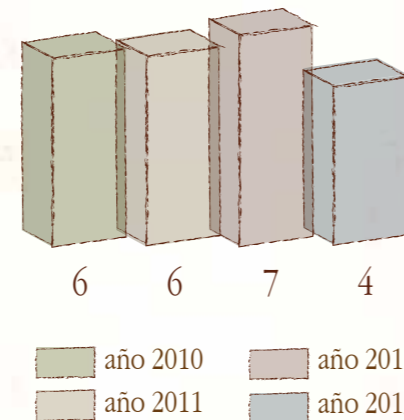
Aprobados 4

Denegados 6

Áreas de cobertura:
Residencia, Centro de Día
y Unidad de Cuidados Paliativos

Tendencias

Proyectos aprobados



Escanea con tu móvil este código QR para obtener más información sobre Proyectos

Síguenos en:  



INVESTIGACIÓN

Este año hemos consolidado las líneas de investigación y la colaboración interdisciplinar en el Centro San Camilo.

El Centro San Camilo trabaja cinco líneas de investigación relacionadas con la misión, visión y valores del Centro: Duelo y Centro de Escucha, Mejora de la atención integral en la Unidad de Cuidados Paliativos, Mejora de la atención en Residencia, Habilidades de relación de ayuda y humanización de la salud, y Divulgación de la investigación en el Centro de Humanización de la Salud.

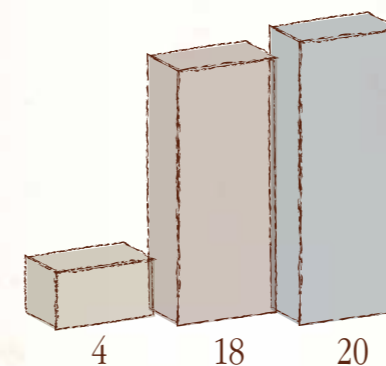


Principales Cifras

Proyectos en ejecución	31
finalizados	22
Publicados	20
Aceptados para publicar	5

Tendencias

Investigaciones publicadas



■ año 2013
■ año 2012
■ año 2011

Foros de Difusión

Psicología:

Anales de Psicología, Acción Psicológica, Revista de Psicoterapia

Medicina:

Cuidados paliativos:

Medicina Paliativa, Ética de los Cuidados, Anales del Sistema Sanitario de Navarra, Congreso de la Sociedad Española de Cuidados Paliativos (SECPAL)

Geriatría:

Gerokomos, Actas de la Dependencia, Congreso de Sociedad Española de Geriatría y Gerontología (SEGG), Congreso de la Federación de residencias y servicios de atención a los mayores - sector solidario (LARES)

Humanización:

Revista Humanizar y Jornadas Nacionales de Humanización de la Salud

“Promovemos y favorecemos con esmero la profesionalidad, la competencia, la interdisciplinariedad, el trabajo en equipo, el sentido de participación, la investigación, la docencia y la formación continuada.”

Carta de Identidad



Escanea con tu móvil este código QR para obtener más información sobre Investigación

Síguenos en:



PERSONAS

*Poniendo
"el corazón en las manos"*

El mayor capital del Centro Asistencial son las personas, sus recursos humanos, profesionales –religiosos y seculares- y voluntarios, especializados en diversos campos y con acceso a un área de formación continua, destinada a adecuar los recursos humanos a las necesidades reales y cambiantes del Centro, sin excluir otras herramientas necesarias y consolidadas.

Servicios Generales

Cocina: 75.195 comidas y 65.150 cenas aprox.

Lavandería: 210.000 kilos de ropa lavados, 3,5 kg / cama y día

Mantenimiento: 12.825 actuaciones

Limpieza: el Centro tiene 13.181 m² de superficie que se limpian diariamente

Almacén: 572 pedidos suministrados a diferentes unidades del Centro, sobre un total de 675 productos diferentes

Peluquería: abierta tres días por semana para residentes, usuarios del Centro de Día y pacientes de UCP

Capilla: servicios religiosos a diario

Podología: cita previa, un día a la semana

Dentista: cita previa, dos meses al mes

Cafetería: abierta de 7.30 a 20.30 horas

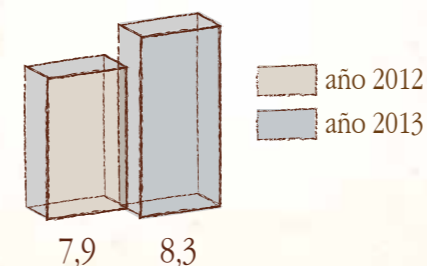
Zonas de recreo: amplias zonas verdes, paseo empedrado, huerto, solárium, salón de actos y jardines, petanca. Biblioteca y salita polivalente. Patios

Recepción: atención telefónica e información 24 horas

Medios de comunicación: comunicación externa e interna, Revista HUMANIZAR, webs www.humanizar.es y www.camilos.org, difusión de actividades, redes sociales, Memorias, vistas guiadas al Centro, archivo fotográfico

Tendencias

Satisfacción del personal



El equipo

Trabajadores CEAS 135

Índice de personal 0, 71 a nivel global

Servicios generales 29 personas

Cocina 10

Limpieza 10

Lavandería 3

Recepción 3

Mantenimiento 3

Atención directa 102 trabajadores

Jefe de Servicio UCP 1

Jefe de Servicio Residencia y Centro de Día 1

Auxiliares de enfermería 65

Enfermeros 16 (15 + 1 responsable de enfermería)

Médicos 5

Agentes de pastoral 2

Capellán 1

Fisioterapeutas 2

Terapeuta ocupacional 1

Psicólogos 5 (4 del programa EAPS de la Caixa)

Trabajadora social 1

Animadores socioculturales 2

Dirección y Administración

Director General 1

Director Asistencial y Recursos Humanos 1

Gerente 1

Administrador 1

Cifras curiosas

Trabajadores fijos: 89 %

Sexos: 74, 8 % mujeres y 25, 2 % hombres

Media de edad: 47, 6 años

Media de antigüedad: 9, 4 años

Índice de absentismo: 3, 93 %

Índice de rotación: 4 %

Media de horas de formación por trabajador en 2013: 37 presenciales y 58 a distancia

INFORMACIÓN ECONÓMICA

Cifras y letras

Mucho más que números...Velamos por el correcto funcionamiento y asignación de los medios económico-financieros, para poder contar con los recursos suficientes que la actividad del Centro San Camilo y sus programas y servicios requieren.



Balance

Centro Asistencial

Activo	2.013	2.012
Activo no corriente	6.176.135,59	5.310.289,85
Activo corriente	3.039.697,48	3.003.234,24
Total activo	9.215.833,07	8.313.524,09

Patrimonio neto y pasivo	2.013	2.012
Patrimonio neto	8.040.770,13	7.329.903,56
Pasivo corriente	1.175.062,94	983.620,53
Total patrimonio neto y pasivo	9.215.833,07	8.313.524,09

Pérdidas y ganancias

	2.013	2.012
Importe neto de la cifra de negocios	4.664.339,08	4.726.881,33
Otros ingresos de explotación	486.868,02	362.700,10
Resultado de explotación	89.759,67	62.644,77
Resultado antes de impuestos	87.340,98	75.044,39
Excedente del ejercicio	87.340,98	75.044,39



Gracias



AGRADECIMIENTOS



- COMUNIDAD DE MADRID
- CONSEJERÍA DE SANIDAD
 - CONSEJERÍA DE ASUNTOS SOCIALES



- MINISTERIO DE SANIDAD, SERVICIOS SOCIALES E IGUALDAD:
- SECRETARÍA DE ESTADO DE SERVICIOS SOCIALES E IGUALDAD



OBRA SOCIAL "la Caixa"

Universidad Autónoma de Madrid

Universidad Complutense de Madrid

Universidad Pontificia de Comillas

Universidad Europea de Madrid

Universidad San Pablo CEU

Universidad Ramón Llull

Fundación Pere Tarrés

Universidad de Viseu (PORTUGAL)

Centro Universitario Sao Camilo (BRASIL)