

*Centro de Humanización de la Salud
Centro Asistencial San Camilo*

Memoria 2015





Escanea con tu móvil este código QR
Y Descárgate esta Memoria



Índice

	Saludos	4
	Quiénes somos	6
	Centro Asistencial	8
	Residencia y Centro de Día	10
	Unidad de Cuidados Paliativos	16
	Servicio de Ayuda a Domicilio	20
	Equipo de Atención Psicosocial	22
	Personas Centro Asistencial	24
	Centro de Humanización de la Salud	26
	Formación	28
	Centro de Escucha	32
	Publicaciones y Medios de Comunicación	34
	Actividades de cooperación	38
	Asociación para la Humanización	39
	Asociación de Counselling Humanista Española	39
	Personas Centro de Humanización	40
	Proyectos	42
	Investigación	44
	Otros Servicios	46
	Información económica	50
	Agradecimientos	52
	Gracias José Luis	54

	Centro Asistencial
	Centro de Humanización de la Salud
	Centro Asistencial y Centro de Humanización de la Salud



Saludo

Director General

A

migo del Centro San Camilo y Centro de Humanización de la Salud.

Aquí tienes un eco de la vida, actividad, economía, personas... de este Centro de los religiosos camilos situado en Tres Cantos, Madrid.

Al presentarlo, sentimos agradecimiento a Dios por la posibilidad de haber atravesado el año con el gozo de poder desplegar los programas que tenemos entre manos, con la mejor motivación de nuestro corazón.

Al evaluarlo, nos vemos en el contexto que caracteriza nuestro País: no son tiempos de desarrollo en clave de ampliación y crecimiento, sino de sostenibilidad y rigor en la gestión para hacer viables los programas.

Nuestra pasión por cuidar y enseñar a cuidar (el carisma camiliano) encuentra aquí la posibilidad de “fotografiarnos” como un grupo de personas unidas por un fin común, deseosas de hacer bien el bien.

Al revisar el año, echamos mucho de menos a nuestro querido José Luis Alvarez, Director de Recursos Humanos y Director Asistencial hasta su fallecimiento en diciembre de 2015. Vive en nuestro corazón, y “el espíritu de José Luis”, que era el de San Camilo, nos sigue moviendo para cuidar con esmero lo que ocupó tanto espacio en su vida. ¡Gracias, José Luis!

Un Centro vivo que acoge con gusto los posibles comentarios que nos puedan llegar de quienes reciban esta memoria.

Un abrazo

José Carlos Bermejo

Director General



Saludo

Gerente

C

ual paleta de pintor, esta memoria que llega a tus manos, querido amigo, es el resultado de todas esas mezclas y amalgamas que han hecho posible que, finalmente, aparezca el “collage” proyectado en el marco del ejercicio 2015. Una imagen objetiva, realista, con colorido nada acromático, que a modo de anamnesis clínico, nos facilita los antecedentes necesarios para que puedas hacer un diagnóstico de la salud del Centro San Camilo.

La imagen final que tú ves ahora, es una representación que ha precisado de varias pasadas por las paletas de los pintores: un diseño inicial a carboncillo como técnica que facilita el rediseño de bocetos, además de otras técnicas posteriores, hasta conseguir el grabado pretendido.

No sabría decir qué color ha sido el que más ha predominado en esta representación, pero sí puedo intuir que ha sido una combinación equilibrada del optimismo del blanco, la tenacidad del plata, la precaución e innovación del amarillo, la energía y apasionamiento del rojo, con la serenidad del púrpura, el equilibrio del verde y el silencio y la elegancia del negro. Todo ello, mezclado con una buena técnica, es lo que ha hecho posible el alumbramiento de este retrato que tienes en tus manos y que sometemos a tu sana crítica.

José Manuel Martínez-Galán

Gerente



Consejo de Administración de la Provincia de los Religiosos Camilos, formado por el Consejo Provincial y asesores.

Quiénes somos

En el Centro San Camilo cuidamos y enseñamos a cuidar a los enfermos, inspirados en San Camilo de Lelis, nuestro fundador, quien ya experimentó en el siglo XVI el deseo de asistirlos y transmitir un modo concreto de atender el sufrimiento. Así lo hacemos nosotros, desde 1983, a través del Centro Asistencial y del Centro de Humanización de la Salud.

Somos conscientes de nuestra responsabilidad en la promoción de la salud y de una vida más sana y solidaria.



Nuestra misión

Cuidar, promoviendo la salud integral de cada persona, conjugando competencia profesional y humanidad, con un estilo propio y diferenciado basado en la humanización de la asistencia; atender a personas que están atravesando dificultades en su vida...

Y enseñar a cuidar, haciendo del Centro un referente significativo y abierto a otros profesionales en formación, alumnos en prácticas y otras instituciones... Difundimos en la sociedad una cultura de la asistencia digna, humanizadora y justa.



Nuestra visión

Ser un Centro de referencia, comprometido en la calidad y mejora en:

- La atención integral a los enfermos, personas mayores, en situación de dependencia o al final de la vida; en la promoción holística de su salud y la de sus familias.
- La formación técnica y humana de profesionales y voluntarios.
- La difusión de la cultura de la humanización, investigación y cooperación al desarrollo.
- La atención y apoyo a personas en duelo y otras crisis.

Valores

- Las personas son el centro de nuestro trabajo
- Servicios centrados en la dignidad inviolable de cada persona
- Modelo y práctica asistencial basados en la atención integral
- Calidez y cercanía en el clima, con relaciones humanas de encuentro, diálogo y colaboración
- Compromiso con los familiares de las personas atendidas
- Profesionalidad, interdisciplinariedad, trabajo en equipo, investigación, docencia, formación continuada
- Sensibilidad a la dimensión ética de la praxis asistencial y la dimensión espiritual de toda persona

San Camilo

Centro Asistencial San Camilo

Residencia Asistida

141 plazas
Servicios Sociales
Comunidad de Madrid

Unidad Cuidados Paliativos

32 plazas
SERMAS

Centro de día

30 plazas
Ayto. Tres Cantos

Servicio de Ayuda a Domicilio

102 cuidadores

Comunicación

Investigación

Proyectos

Centro de Humanización de la Salud

Formación

Más de 20.000 participantes

Publicaciones

Libros y Revista

Cooperación al desarrollo

Centro de Escucha

875 Usuarios

Asociación para la Humanización de la Salud



Centro Asistencial San Camilo



Residencia y Centro de Día

Retratando la salud global



Principales Cifras

Residencia Asistida

Plazas: 141

Concertadas con: Servicios Sociales de la Comunidad de Madrid (130) + 11 privadas

Bajas: 34 fallecimientos

Tasa de ocupación: 98,97 %

Centro de Día

Plazas: 30

Concertadas con:

Ayuntamiento de Tres Cantos (23) + 7 privadas

Tasa de ocupación: 90,33 %

C

uidamos a personas en situación de especial vulnerabilidad y fragilidad, (personas mayores asistidas y dependientes), promoviendo la salud integral de cada uno, previniendo la enfermedad y la dependencia, acompañando a la persona mayor y a sus familias. Con líneas asistenciales y actividades en busca de la promoción de la autonomía, la consideración y el respeto a las personas mayores y a sus familias, para ayudar a "envejecer en casa".



Residencia y Centro de Día

Nuestros "pintores"...

Medicina

Tratamos los problemas de salud desde diversos enfoques, interrelacionando la enfermedad con servicios y cuidados. Actuación preventiva, terapéutica y rehabilitadora para mantener la autonomía con las máximas garantías de respeto y dignidad.



Enfermería

Ayudamos a nuestros residentes a vivir, con satisfacción y sentido, su vejez. Acompañamos a su familia.



Atención espiritual

Contribuimos y facilitamos que las personas puedan "dar espacio al diálogo interior". Cada día se visita a los pacientes de la UCP, residentes del Centro Asistencial y usuarios del Centro de Día, y se elabora un plan personalizado de acompañamiento espiritual.

Psicología

Contribuimos a un envejecimiento psicológicamente saludable del residente. Ayudamos a sus familias a la mejor adaptación de su ser querido en esta nueva etapa.

Fisioterapia

Procuramos proveer de un estado general de salud que permita realizar actividades indispensables para una vida más cómoda. Con especial atención en la prevención y en el mantenimiento de sus capacidades, a través de ejercicio terapéutico adecuado a la edad y estado de cada persona.

Animación

Un ocio creativo, para conseguir el gozo de vivir, su propio desarrollo y mayor autonomía física e intelectual.

Terapia ocupacional

Mejoramos la calidad de vida de los residentes, fomentando la independencia funcional...

- Practicando Actividades Básicas de la Vida Diaria
- Adecuando el entorno a las necesidades del usuario discapacitado
- Estimulando los aspectos cognitivos de la persona
- Previniendo y enlenteciendo el deterioro cognitivo

Voluntariado

Un espacio que promueve el encuentro interpersonal, de experiencia trascendente y el crecimiento espiritual, tanto de la persona mayor como del propio voluntario que le acompaña.



Residencia y Centro de Día

Pinceladas

- Usuarios beneficiados de terapia ocupacional: 66.67 %
- Usuarios beneficiados de rehabilitación-fisioterapia: 81.17 %
- Residentes en estancia temporal con deambulación independiente o con ayuda: 73 %
- Residentes en estancia temporal que mejoraron su grado de dependencia: 100 %
- Usuarios y residentes atendidos por la trabajadora social: 23 % mensual
- Detección y acompañamiento espiritual a enfermos con enfermedad crónica avanzada en residencia y familiares: 100%
- Fiestas, actuaciones y excursiones: 30

Algunos datos

Usuarios que reciben atención médica: 100% anual

Caídas: 148

Úlceras por presión:
10 en 2015. 23 en 2014

Otros datos

Usuarios atendidos en atención psicológica grupal: 42.50 %

Usuarios que recibieron atención psicológica individual: 17.91 %

Imágenes que perviven...

- Despedidas realizadas: 48
- Familias que han participado en el Memorial por sus seres queridos fallecidos: 70

Trazos cotidianos...

- Estancias temporales: 22, de ellas 18 mejoraron su situación de dependencia. Las 4 restantes fueron ingresadas en hospital antes de finalizar su estancia.
- Planes de Atención revisados: 2 por residente, total de 369.
- Reuniones interdisciplinarias: 78
- Media de profesionales participantes en las reuniones: 16-18



Tendencias

Satisfacción global de residentes

2.014

2.015



Residentes

Familias

Centro de Día

Unidad de Cuidados Paliativos

Coloreando e iluminando la vida



O Ofrecemos un cuidado integral y continuado al enfermo y a su familia, a través de la organización y el trabajo en equipo, para conseguir mayor calidad de vida y apoyo en procesos de enfermedad avanzada y duelo.

Amalgama de cuidados y necesidades

- Promovemos dignidad y autonomía del paciente, respetando sus propios criterios
- Controlamos los síntomas físicos específicos de cada paciente
- Atendemos los problemas psicológicos de pacientes y sus familias
- Apoyamos al paciente y su familia, teniendo en cuenta sus necesidades humanas y espirituales, y respetando su voluntad y conciencia
- Preparamos y apoyamos a los familiares en la elaboración del duelo
- Proporcionamos un ambiente agradable y familiar, cuidando los aspectos de calidad y cercanía en los servicios
- Les integramos, en la medida de sus posibilidades, en las actividades que se desarrollan tanto en la Unidad como en el Centro.

Principales Cifras

Plazas: 32

Pacientes atendidos: 261

Altas 12

Edad: 74.40 años

Sexo: 51.8% hombres y 48.2% mujeres

Procedencia

Hospital: 19.4%

Equipos de soporte de CP hospitalarios: 51.1%

Equipos de soporte domiciliario de CP: 29.5%

Patologías

79.32 % enfermos oncológicos

20.68 % no oncológicos

Estancia

Mediana: 19 días, media de 38.71 días, mínima: 0 días, máxima: 365 días



Unidad de Cuidados Paliativos



Otros datos

Pacientes de UCP atendidos por:

Rehabilitación: 17.7 %

Psicología: 86.24 %

Asistencia Espiritual: 89.3 %

Trabajo social: 45.31 %

Voluntariado: 74.9 %

Un "bodegón" completo

- Atención médica
- Atención de enfermería
- Servicio de rehabilitación
- Atención espiritual
- Voluntariado
- Atención Social
- Espacio de Atención Integral "la Caixa"



¿Qué aspecto destacaría de nuestra unidad y la diferenciaría de otras que haya conocido?

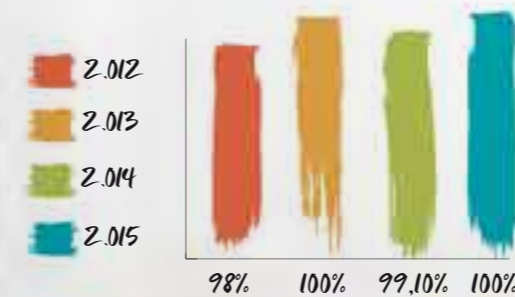
- Te tratan como una familia, y te sientes como en tu casa
- Es magnífica, mejor de lo que yo esperaba
- No se cuida solo al paciente, sino a su familia
- El cuidado y el detalle, en un entorno muy agradable
- Cercanía de los profesionales a los familiares
- Estupendas instalaciones
- Trato muy humano a pacientes y familiares
- Emana sensación de paz
- La atención personal
- Excelente atención sanitaria
- Trato delicado, respetuoso, ilimitado
- El cariño con que atienden a los pacientes, están pendientes de todo
- Destaco absolutamente todo
- Precioso entorno
- Amor y cariño, dedicación, amabilidad
- La sonrisa de todo el equipo
- Están dispuestos a atender a cualquier hora
- No parece un hospital...
- Hace que se te olvide un poco la enfermedad
- Habitación individual
- La Unidad es un lugar de paz y descanso para el enfermo y su familia en la última estación de su vida. Aquí todo es amor y corazón
- Los esfuerzos por la posible recuperación del paciente



Tendencias

¿Si le recomendaría ud. nuestra Unidad a otras personas?

(encuesta de satisfacción a pacientes y familias)



Servicio de Ayuda a Domicilio

El cuidado y el primor en la "galería interior"

Atendemos a personas dependientes y/o en situación de discapacidad en sus domicilios, hospitales, etc. los 365 días del año, en turnos de mañana, tarde y noche.

Con un equipo de hombres y mujeres formados y especializados desde el Centro San Camilo, desarrollamos una labor de cuidado, acompañamiento, atención y profesionalidad... Prestamos una atención detallada en el cuidado del enfermo de forma personalizada e integral, con calidad y cercanía, sin olvidar los anhelos que demanda su familia.

Viñetas del corazón

- Aseo personal
- Preparación de comidas
- Cambios posturales
- Lavado y planchado de ropa
- Ayuda para la ingestión de alimentación y medicamentos
- Compras domésticas
- Acompañamiento a visitas médicas
- Limpieza del hogar
- Atención espiritual

Principales Cifras

Equipo: 102 personas, de 12 nacionalidades diferentes

Sedes: 2 (Madrid y Sevilla)

Usuarios atendidos en 2015: 283

Horas de atención: 117.309

Facturación: 1.583.511,16 euros

Horas de Formación: 4.300



"Los brazos y la calidez de San Camilo se extienden así a los hogares, Constituyen un valioso apoyo para el bienestar de los usuarios y su familia. Son el centro de nuestra atención: la persona y su proyecto vital".



Tendencias

Horas de atención a los usuarios



107.291 115.364 117.309

Año 2.013 Año 2.014 Año 2.015

Equipo de Atención Psicosocial

Compañeros en el paisaje personal

El Programa nace en 2009, en colaboración con la Obra Social "la Caixa", con el reconocimiento del Ministerio de Sanidad, de la Comunidades Autónomas y de la OMS. Su objetivo es mejorar la calidad de vida de las personas con enfermedades avanzadas y de sus familiares, mediante la atención a los aspectos emocionales, sociales y espirituales, ofreciendo una atención integral.

Después de 7 años de atención constatamos:

- El alto nivel de satisfacción de pacientes, familias y profesionales sanitarios.
- La mejora de la calidad de vida de las personas atendidas.
- Que se consolida la atención integral teniendo en cuenta los aspectos sociales, emocionales y espirituales, claves para aliviar el sufrimiento de los pacientes.

Durante el año 2015 el EAPS San Camilo ha crecido con dos nuevas psicólogas, que desarrollan su actividad en hospitales de referencia en el Sistema Nacional de Salud.



Programa "Final de Vida y Soledad"

A lo largo del año 2015, en el Centro San Camilo se gesta y arranca un hermoso proyecto, el Programa de Final de Vida y Soledad, en colaboración con Obra Social la Caixa. Este Programa Piloto pretende demostrar de modo empírico que el acompañamiento por parte del voluntariado a personas en situación de enfermedad crónica avanzada y que se encuentren en situación de soledad, mejora su calidad de vida.

Estas personas enfermas se hallan en domicilio, residencias de personas mayores, centros hospitalarios, unidades de cuidados paliativos, etc...

Motivos de consulta:

- Sintomatología depresiva
- Sintomatología ansiosa
- Falta de cobertura del cuidado
- Dificultades de comunicación
- Sufrimiento existencial/espiritual
- Situación de conflicto
- Miedo
- Alteraciones conductuales
- Negación
- Ira/hostilidad
- Retraimiento
- Dificultad adherencia al tratamiento
- Insomnio

Datos

- **Personas atendidas 2015:** 2.395
- Pacientes: 1.038 (548 en 2014)
- Familiares: 1.248 (767 en 2014)
- Duelos: 109
- **Horas de atención:** 7.011
- **Ámbito de actuación:** hospitalario 92% y domiciliario 8%

Los pacientes hablan... ¿Qué es lo que más valora de la atención que le ofrecen desde el EAPS?

"Lo que más valoro es el poder expresarme y explicar preocupaciones y recibir pautas para poder solucionarlas"

"Accesibilidad. Cariño y atención que ofrecen, continuidad, seguimiento"

"Disponibilidad, calidez y habilidad de permitir que me exprese, guardar silencios, Interés personal"

"Poder expresarle lo que a mi familia no puedo y recibir ayuda de cómo gestionar las emociones"



Tendencias

Horas de atención



Personas

Galería de artistas humanizadores

El equipo

Trabajadores CEAS: 143

- **Servicios generales: 32 personas**
 - Cocina: 10
 - Limpieza: 13
 - Lavandería: 3
 - Recepción: 3
 - Mantenimiento: 3
- **Atención directa: 102 trabajadores**
 - Auxiliares de enfermería: 69
 - Enfermeros: 16
 - Médicos: 7
 - Agentes de pastoral: 2
 - Capellán: 1
 - Fisioterapeutas: 2
 - Terapeuta ocupacional: 1
 - Psicólogos: 6 (5 del programa EAPS de la Caixa)
 - Trabajadora social: 1
 - Animadores socioculturales: 2
- **Dirección y Administración**
 - Director General: 1
 - Director Asistencial y Recursos Humanos: 1
 - Gerente: 1
 - Administrador: 1

Cifras curiosas

- **Trabajadores fijos: 81.12 %**
- **Sexos: 75.52 % mujeres y 24.48 % hombres**
- **Media de horas de formación por trabajador en 2015: 36.10 presenciales y 52.60 a distancia**
- **Satisfacción del personal: 7.62**

Servicios Generales

- **Cocina:** desayunos, comidas y cenas
- **Lavandería:** kilos de ropa lavados diariamente para satisfacer las necesidades del Centro
- **Mantenimiento:** actuaciones necesarias en el Centro
- **Limpieza:** el Centro tiene 13.181 m2 de superficie que se limpian diariamente
- **Almacén:** pedidos suministrados a diferentes unidades del Centro, sobre un total de 680 productos diferentes
- **Peluquería:** abierta tres días por semana para residentes, usuarios del Centro de Día y pacientes de UCP
- **Capilla:** servicios religiosos a diario
- **Podología:** cita previa, un día a la semana
- **Dentista:** cita previa, dos meses al mes
- **Cafetería:** abierta de 7.30 a 20.30 horas
- **Zonas de recreo:** amplias zonas verdes, paseo empedrado, huerto, solárium, salón de actos y jardines, petanca. Biblioteca y salita polivalente. Patios.
- **Recepción:** atención telefónica e información 24 horas.
- **Medios de comunicación:** comunicación externa e interna, Revista HUMANIZAR, webs www.humanizar.es y www.camilos.org, difusión de actividades, redes sociales, Memorias, vistas guiadas al Centro, archivo fotográfico.



Centro de Humanización de la Salud



Formación

Perfilamos, juntos, el lienzo de la cultura más humana

Creemos en la formación como una experiencia de definición de la persona, que permite construir un entorno en el que integrar conocimientos, actitudes y habilidades. Como en un paisaje, se suman armónicamente colores y matices. Con casi 100 profesores, expertos universitarios en diferentes áreas de conocimiento y ámbitos de desarrollo profesional.

La formación es oportunidad de cuidado personal, de crecimiento, de regeneración y reciclaje. Nos sentimos parte activa del proceso de cambio que todo aprendizaje motiva en las personas.



Formación para el empleo

La formación para el empleo tanto a nivel reglado (formación profesional) como ocupacional (certificados de profesionalidad) es una de nuestra áreas prioritarias en la promoción de las personas desempleadas o en riesgo de exclusión. Impulsamos una formación adecuada para la integración en el mundo laboral.

Formación en prácticas

Profesionales de enfermería, psicología, medicina, terapia ocupacional, *counselling*, fisioterapia, etc, pasaron por nuestro Centro. Fueron durante un tiempo parte de nuestro equipo, aprendiendo y siendo parte activa de nuestro día a día. Algunos son ya parte de nuestro equipo de profesionales.

Formación de posgrado-Máster

En 2015 consolidamos el primer *Máster universitario en relación de ayuda y counselling* en modalidad on-line, en colaboración con la Universidad Católica de Valencia y con alumnos de diferentes lugares de España y el extranjero.

Diversos grupos de alumnos de posgrado cada año se capacitan en *Counselling*, especialidad que junto con el máster en duelo, constituye un valor añadido al currículum profesional para muchos de nuestros alumnos.

Máster en:

- Counselling
- Relación de Ayuda y Counselling
- Intervención en Duelo

Diploma de Especialización Universitaria en:

- Humanización de la Salud y de la Intervención Social
- Cuidados Paliativos Multidisciplinares
- Pastoral de la Salud
- Gestión de Centros y Servicios para Personas Mayores y Atención a la Dependencia



Formación por el mundo

Cada año son más las actividades que nos mueven por distintos países de América latina, Italia, Portugal. Las nuevas tecnologías permiten acercarnos a través del sistema de *Streaming* o la plataforma de aprendizaje *eHumanizar*.

Numerosos alumnos vienen procedentes de países como Brasil, Chile o Colombia a realizar una pasantía en nuestro Centro, como complemento a la formación realizada con nuestro apoyo en sus países.

Universidades y entidades públicas y privadas de prestigio avalan esta formación que se extiende por el mundo de manera creciente.

Formación

Principales Cifras

- Acciones formativas: 579
- Participantes en actividades en la sede del Centro (jornadas, cursos presenciales): 2.330 aprox.
- Profesores activos: 90
- Alumnos en prácticas: 157
- Alumnos que se forman en nuestra plataforma eHumanizar: 750
- Alumnos que realizan un posgrado: 205
- Áreas de conocimiento: 35
- Empresas a las que hemos impartido formación: 170



Másters y Diplomas de especialización universitaria

Máster en:

- Counselling
- Relación de Ayuda y Counselling
- Intervención en Duelo

Diploma de Especialización Universitaria en:

- Humanización de la Salud y de la Intervención Social
- Cuidados Paliativos Multidisciplinares
- Pastoral de la Salud
- Gestión de Centros y Servicios para Personas Mayores y Atención a la Dependencia



Centro de Escucha

Nuestra actividad cotidiana en el Centro de Escucha (CE) confirma la bondad del **modelo HUMANIZAR de intervención en duelo**, que va siendo difundido por la red de Centros de Escucha de toda España.

Lo más destacable de este año ha sido el repunte de atenciones en duelos por suicidios, principalmente personas jóvenes y por paro y sus múltiples consecuencias.

Las demandas de atención por duelo llegan al 60% de los casos y su complicación suele venir definida con aspectos relacionados con rasgos de personalidad y circunstancias difíciles de vida (dificultades económicas, malas relaciones familiares, enfermedades, familiares, etc.).

UMI

La Unidad Móvil de Intervención en crisis y duelo (UMI) ha seguido desarrollando su vocación de servicio en la calle, en los domicilios y en determinados centros. Atendiendo distintas situaciones de crisis en colegios, en domicilios donde ha habido una muerte traumática. Incluso ha tenido la oportunidad de hacerse visible fuera de Madrid en varios eventos de víctimas múltiples.



Datos UMI

- Personas atendidas: 655
- Voluntarios del equipo: 25
- Lugares de intervención: Pontevedra, Huesca, Zaragoza, Badajoz, Huelva, La Coruña, Bilbao, San Sebastián...
- Apoyo a todos los Centros de Escucha de la Península.

Sedes activas del CE

- Tres Cantos
 - Madrid Reina Victoria
 - Madrid Embajadores
 - Madrid Recuerdo
 - Madrid Lavapiés
 - Madrid Tetuán

• Zamora

• Cáceres

• Badajoz

• Ciudad Real

• Valladolid

• León

• Palma de Mallorca

• Huelva

• Sevilla

• Gijón

• Barcelona- Sant Pere de Ribes

• Barcelona capital

• Alicante

• Bilbao- Abegi-Abegi

• Murcia

• Mérida

• Tarragona

• Valencia

En proceso

- Bilbao (4 Centros)
- Burgos
- Guadalajara
- Tenerife
- Ávila
- Pontevedra

En América Latina

- Ecuador
- Chile
- México
- Perú
- Colombia
- Argentina
- El Salvador
- Honduras

En proceso

- República Dominicana

Principales Cifras

- **Personas atendidas en 2015: 875**
- Adultos: 830
- Niños: 30
- Adolescentes: 15
- **Media demanda por mes: 80**
- Por duelo: 507
- Por trastorno del ánimo: 98
- **Grupos de Ayuda Mutua: 12**
- **Sedes en Madrid: 2**
- **Voluntarios en 2015: 160**

Tendencias

Usuarios atendidos



Publicaciones y Medios de Comunicación

Reflejos de actualidad

Como espejo del Centro San Camilo, transmitimos sus actividades y valores a través de la edición de libros, vídeos, guías y artículos para inspirar salud. La **Revista HUMANIZAR** mantiene los 60.000 lectores en papel en 38 países desde hace 23 años; dos portales web y sus redes sociales vinculan, difunden y satisfacen demandas en tiempo real.

Prestamos servicio a profesionales, alumnos, voluntarios y apasionados de la *salud -física, psíquica, espiritual, relacional, cultural- y la intervención social*. Más de un centenar de títulos contribuyen a generar una cultura más humana. Lecturas especializadas en *Counselling* y relación de ayuda, duelo, asistencia al enfermo, cuidados paliativos, bioética, pastoral de la salud, autocuidado, geriatría, salud y ancianidad, empatía terapéutica, gestión y trabajo en equipo, niños y adolescentes...



Publicaciones y Medios de Comunicación

Principales Cifras



• Libros

Títulos nuevos: 11
Ejemplares distribuidos desde el CEHS: 8.018

• Revista HUMANIZAR

Lectores en papel: 60.000 bimestrales
Colaboradores: 35
Países a los que llega: 38

• Comunicación y redes sociales

Apariciones en medios: 150 aprox.
Acciones comunicación interna: 725 aprox.

• Visitas webs y redes

www.humanizar.es:
visitas 131.767 frente a 114.584 en 2014 (+ 15%)
Usuarios: 77.894 frente a 66.990 (+ 16.28%)

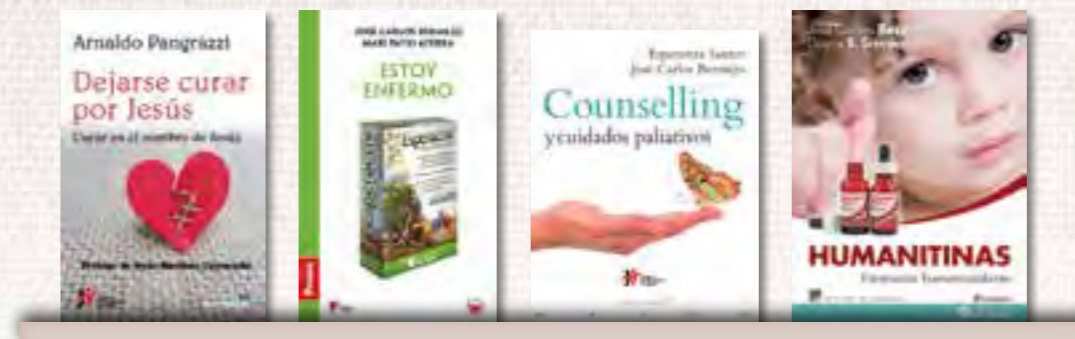
www.camilos.es:
Sesiones 28.882 frente a 27.518 (+5 %)
Usuarios: 20.280 frente a 18.904 (+7%)

Facebook: 2.700 fans (frente a 2.243 en 2014)

Twitter: 3.471 (frente a 3.029 en 2014)

You Tube (www.humanizar.es y www.camilos.es):

Videos subidos: 45
Reproducciones: 197.903 (+ 11.5 % respecto 2014)
Minutos reproducidos: 652.707 (+ 20 % sobre 2014)



Actividades de cooperación

Perú

- III Congreso Internacional de Humanización y Bioética.
- Jornada de formación permanente de los religiosos camilos de América Latina.
- Jornada de Humanización para la Salud de la ciudad de Huancayo.

Ecuador

- Participación en las II Jornadas Internacionales de Cuidados Paliativos en Quito.

México

- Formación Centro Camiliano de Humanización y Pastoral de la Salud. Guadalajara.
- Congreso iberoamericano sobre discapacidad intelectual. Oaxaca.

Panamá

- Participación en el II Congreso Nacional de Humanización de la Salud.

Colombia (Medellín)

- Inicio del Diplomado de Humanización para líderes de la Salud.
- Campaña de humanización de la atención en salud realizada por Metrosalud y Essumer en Medellín: distribución de fármacos humanizadores.

Chile

- Programa de Diploma en Humanización de la Salud.

Uruguay

- Formación en Gerontología.

Sierra Leona

- Programa de Counselling con ocasión de la epidemia del Ébola.



Cifras

- Países: 8
- Personas que han viajado a América Latina y África: 12



Asociación para la Humanización de la Salud San Camilo

Juntos logramos líneas puras, de armonioso equilibrio

La Asociación para la Humanización de la Salud presta algunos servicios de cooperación al desarrollo de personas vinculadas con el conjunto de la actividad del Centro. Son varios los países que se ven beneficiados de sus actividades.

Los proyectos y actividades han evolucionado durante todos estos años: en sus inicios primaban proyectos de ayuda material, más adelante se pusieron en marcha proyectos que combinaban la realización de necesidades materiales y la formación para la humanización del cuidado a los enfermos, y en la actualidad

se están llevando a cabo proyectos que comportan más la capacitación de líderes de la humanización, apoyados en convenios con entidades locales, con frecuencia Universidades o Fundaciones, empeñadas en construir una cultura más humana en torno al mundo de la salud y del sufrimiento.

A pesar de la progresiva disminución de recursos a lo largo de estos años, nuestras presencias personales y nuestro "trabajar juntos" sigue manteniéndose, nuestro compromiso con los países y poblaciones más necesitadas sigue siendo firme.



Asociación de Counselling Humanista Española (ACHE)

ACHE es una Asociación creada desde el Centro de Humanización de la Salud, formada por un grupo de counsellors con formación específica y asociados, apasionados por aliviar el sufrimiento humano, y por crecer como grupo aprendiendo unos de otros. Actualmente cuenta con 58 miembros.

Tiene como objetivos, entre otros, promover el desarrollo del counselling como una profesión independiente y fomentar y potenciar su expansión en el ámbito sociolaboral, universitario y cultural. Para ello:

- Atendemos personas y grupos que lo solicitan.
- Promovemos el aprendizaje en cursos y congresos.

- Investigamos y publicamos el resultado de nuestros hallazgos: artículos y libros.
- Nos relacionamos con otros grupos de counsellors asociados en otros lugares del mundo.

En 2015 se celebraron las I Jornadas ACHE, con 85 participantes.

Asociación de Counselling Humanista Española



Personas

Galería de artistas humanizadores

El mayor capital del CEHS son sus recursos humanos, un equipo de profesionales, religiosos y seculares, especializados en distintas disciplinas. También son parte viva y activa los voluntarios del Centro, quienes, a través de diferentes tareas, promueven el encuentro interpersonal y el enriquecimiento experiencial.

Cifras curiosas

- Trabajadores fijos: 77.78 %
- Mujeres: 74.07 %
- Hombres: 25.93 %
- Horas formación para los trabajadores: 36.10 presenciales, 52.60 a distancia
- Satisfacción del personal: 7.44

El equipo

- **Trabajadores CEHS: 27**
 - Dirección General: 1
 - Gerencia: 1
 - Dirección Asistencial y de Recursos Humanos: 1
 - Administración: 3
 - Secretaría: 2
 - Conserjería: 1
 - Revista HUMANIZAR: 1
 - Medios de Comunicación: 2
 - Centro de Escucha: 2
 - Unidad Móvil e Intervención: 1
 - Programa "Final de Vida y Soledad": 2
 - Proyectos: 2 + 1 coordinador de Programas
 - Formación y Calidad: 1 responsable + 2 coord. formación
 - Formación a distancia: 1 responsable + 2 coordinadores
 - Responsable Formación profesional e investigación: 1
 - Investigación: 1



Humanizar



www.facebook.com/humanizar.es



[@Humanizar_es](https://twitter.com/Humanizar_es)



<http://www.youtube.com/user/revistahumanizar>

Camilos



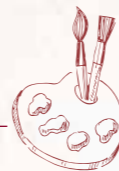
Proyectos

¿Qué sería de un pintor sin pinceles, sin óleos, sin su paleta?

Estamos muy agradecidos a todas aquellas personas y entidades que apuestan por los cambios y que aportan su mirada, su tiempo, su tarea diaria... Para seguir ilusionándose y dibujando nuevas realidades.



Entidades colaboradoras



- Ayuntamiento de Tres Cantos
- BBVA
- Consejería de Sanidad de la Comunidad de Madrid
- Consejería de Economía, Empleo y Hacienda de la Comunidad de Madrid
- Consejería de Políticas Sociales y Familia de la Comunidad de Madrid
- Ayuntamiento de Madrid
- Ministerio de Sanidad Servicios Sociales e Igualdad
- IMSERSO
- DKV Seguros
- GEPAC
- Fundación Montemadrid y Bankia
- IBM
- Linklaters
- Obra Social "la Caixa"
- La Caixa
- CLH
- Banco Popular
- Donación anónima

Principales Cifras

- Proyectos presentados: 35
- Aprobados: 14
- Denegados: 21
- Áreas de cobertura: formación, centro de escucha, comunicación, investigación, voluntariado...



Tendencias

Proyectos aprobados



Investigación

Explorando panorámicas

El Centro San Camilo trabaja cinco líneas de investigación relacionadas con su misión, visión y valores: *Duelo y Centro de Escucha, Mejora de la atención integral en la Unidad de Cuidados Paliativos, Mejora de la atención en residencia, Habilidades de relación de ayuda y humanización de la salud, y Divulgación de la investigación en el Centro de Humanización de la Salud.*

Principales Cifras

- **Proyectos en proceso:** 35
- **Finalizados:** 32
- **Publicados:** 15
- **Aceptados para publicar:** 1



Estudios publicados

Psicología:

- *Anales de Psicología, Acción Psicológica, Revista de Psicoterapia*

Medicina:

- *Cuidados paliativos;*
- *Medicina Paliativa, Anales del Sistema Sanitario de Navarra, Congreso de la Sociedad Española de Cuidados Paliativos (SECPAL)*

Geriatría:

- *Metas de Enfermería*
- *Gerokomos*
- *Actas de la Dependencia*
- *Documento de Trabajo Social*
- *Editorial Sal Terrae*

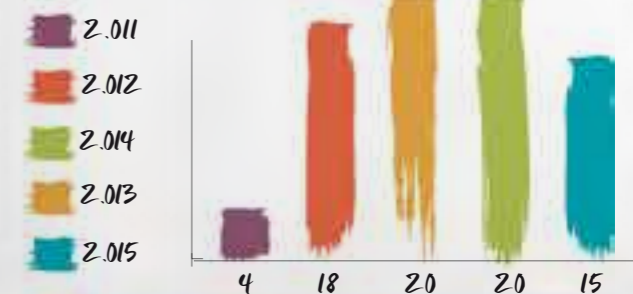
Humanización:

- *Revista Humanizar y Jornadas Nacionales de Humanización de la Salud*



Tendencias

Evolución del N. de Investigaciones publicadas



Otros Servicios

Acogida y profesionalidad a todo color

P Proporcionamos una atención esmerada y una acogida cercana a todo el que llega o contacta con nosotros.

Secretaría, hospedería, biblioteca, cocina, cafetería, capilla, zonas de recreo...para poner, de forma práctica "más corazón en las manos". En todo momento.

Principales Cifras

- Pernoctaciones: 1.600
- Comidas: 2.300 aprox.
- Secretaría
 - Llamadas teléfono diarias: 500
 - Servicio mensajería diario: 14
 - Cartas enviadas en el año: más de 6.000
 - Envíos por mailings electrónicos: 750.000
 - Inscripciones a cursos: 3.565
- Biblioteca libros prestados: 150



Otros Servicios

Acogida y profesionalidad a todo color



Información Económica

Centro de Humanización de la Salud

ACTIVO	2.015	2.014
ACTIVO NO CORRIENTE	1.981.418,02	2.056.606,49
ACTIVO CORRIENTE	2.286.009,37	2.261.203,82
TOTAL ACTIVO	4.267.427,39	4.317.810,31
PATRIMONIO NETO Y PASIVO	2.015	2.014
PATRIMONIO NETO	3.871.900,09	3.870.565,08
PASIVO CORRIENTE	395.527,30	447.245,23
TOTAL PATRIMONIO NETO Y PASIVO	4.267.427,39	4.317.810,31
VOLUMEN DE ACTIVIDAD ECONÓMICA	1.387.692,81	1.298.935,16
B.A.I.	0,81%	0,30%

Residencia Asistida San Camilo

ACTIVO	2.015	2.014
ACTIVO NO CORRIENTE	7.604.669,13	7.483.096,38
ACTIVO CORRIENTE	2.985.146,48	2.942.639,08
TOTAL ACTIVO	10.589.815,61	10.425.735,46
PATRIMONIO NETO Y PASIVO	2.015	2.014
PATRIMONIO NETO	9.357.659,67	9.154.693,50
PASIVO CORRIENTE	1.232.155,94	1.271.041,96
TOTAL PATRIMONIO NETO Y PASIVO	10.589.815,61	10.425.735,46
VOLUMEN DE ACTIVIDAD ECONÓMICA	4.976.588,09	5.065.724,94
B.A.I.	0,57%	1,25%

Fundación Asistencial San Camilo

ACTIVO	2.015	2.014
ACTIVO CORRIENTE	326.005,22	341.193,65
TOTAL ACTIVO	326.005,22	341.193,65
PATRIMONIO NETO Y PASIVO	2.015	2.014
PATRIMONIO NETO	211.908,87	199.958,46
PASIVO NO CORRIENTE	29.400,00	29.400,00
PASIVO CORRIENTE	84.696,35	111.835,19
TOTAL PATRIMONIO NETO Y PASIVO	326.005,22	341.193,65
VOLUMEN DE ACTIVIDAD ECONÓMICA	1.646.311,16	1.516.430,09
B.A.I.	0,722%	-1,177%

Asociación para la Humanización de la Salud San Camilo

ACTIVO	2.015	2.014
ACTIVO NO CORRIENTE	1.933,65	3.420,45
ACTIVO CORRIENTE	66.024,68	64.721,69
TOTAL ACTIVO	67.958,33	68.142,14
PATRIMONIO NETO Y PASIVO	2.015	2.014
PATRIMONIO NETO	55.081,71	54.941,36
PASIVO CORRIENTE	12.876,62	13.200,78
TOTAL PATRIMONIO NETO Y PASIVO	67.958,33	68.142,14
VOLUMEN DE ACTIVIDAD ECONÓMICA	59.624,08	63.126,65
B.A.I.	0,24%	0,01%



Agradecimientos



GOBIERNO DE ESPAÑA
MINISTERIO DE EMPLEO Y SEGURIDAD SOCIAL
MINISTERIO DE EMPLEO Y SEGURIDAD SOCIAL:
SERVICIO PÚBLICO DE EMPLEO ESTATAL



MINISTERIO DE SANIDAD,
SERVICIOS SOCIALES E IGUALDAD



COMUNIDAD DE MADRID
CONSEJERÍA DE SANIDAD
CONSEJERÍA DE ECONOMÍA,
EMPLEO Y HACIENDA
CONSEJERÍA DE POLÍTICAS
SOCIALES Y FAMILIA



OBRA SOCIAL FUNDACIÓN
"LA CAIXA"



AYUNTAMIENTO
DE TRES CANTOS



IBM



LINKLATERS



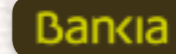
LINEA DIRECTA



CÁRITAS ESPAÑOLA

Fundación Obra Social y
Monte de Piedad de Madrid

FUNDACIÓN
MONTEMADRID



BANKIA



CLH



IMSERSO



DKV SEGUROS



ERGO

DONACIÓN ANÓNIMA

FUNDACIÓN ASTUR

CENTRO UNIVERSITARIO SAO CAMILO BRASIL

ESCUELA SUPERIOR DE SALUD- VISEU

FUNDACIÓN PERE TARRÉS

FUNDACIÓN SAN CAMIL

UNIVERSIDAD AUTÓNOMA DE MADRID

UNIVERSIDAD COMPLUTENSE DE MADRID

UNIVERSIDAD PONTIFICIA DE COMILLAS

UNIVERSIDAD EUROPEA DE MADRID

UNIVERSIDAD FRANCISCO DE VITORIA

UNIVERSIDAD SAN PABLO CEU

UNIVERSIDAD RAMÓN LLULL

UNIVERSIDAD SAN RAFAEL NEBRIJA

UNIVERSIDAD CENTRAL DE CHILE

INSTITUCIÓN UNIVERSITARIA ESUMER
(COLOMBIA)

Gracias José Luis

José Luis Álvarez fue un referente humanizador en los Servicios Sociales en España.

Numerosos Centros de mayores se referían a él para diseñar programas, actualizar protocolos, solicitar procesos de buenas prácticas.

Siguió el nacimiento y construcción de la Unidad de Cuidados Paliativos, diseñando el modelo asistencial y poniéndola en práctica. Acompañó la creación y construcción del Centro de Humanización de la Salud.

Fue motor en el arranque de la Formación Profesional del Centro. Implementó las infraestructuras del Centro de Escucha, en Tres Cantos, Madrid y la Unidad Móvil de Intervención. Siguió con empeño la supervisión de los modelos de intervención, la gestión de la calidad, la innovación.

Acompañó con ahínco las reformas. Veló por las subvenciones y su justificación.

Y, sobre todo, cuidó a las personas del Centro San Camilo.

Un gracias infinito habita en muchos corazones, coloreado por el dolor de su fallecimiento en diciembre de 2015.



D

e forma inesperada, el pasado 12 de diciembre, mientras disfrutaba jugando al frontón, nos dejó José Luis. Natural de Carrias (Burgos), pasó su infancia y adolescencia estudiando con los religiosos camilos. Primero en el Seminario Menor de Navarrete y luego en Zaragoza.

Realizó estudios de Filosofía, Teología y Enfermería. En la Escuela de Enfermería conoció a Rosa, su mujer y compañera hasta el final, con la que ha compartido proyecto de vida y ha tenido dos hijos, Ana y Javier.

En el año 1989 se incorporó al Centro San Camilo como director de enfermería y desde el año 2002 ha sido su Director Asistencial y de Recursos Humanos. En el año 2007 es nombrado miembro del Consejo de Administración de la Provincia española de los Religiosos Camilos y desde el año 2012 forma parte del Patronato de la Fundación Asistencial San Camilo.

Los compañeros del Centro San Camilo hemos llorado tu ausencia y damos gracias a Dios por tu vida, por todo el bien que has hecho en este centro en el que has trabajado 26 años y por el que han pasado tantas personas.

La gran familia de este Centro San Camilo te recordaremos siempre. Ojalá que tu espíritu de servicio y entrega nos siga acompañando.





CENTRO DE HUMANIZACIÓN DE LA SALUD | CENTRO ASISTENCIAL SAN CAMILO

Sector Escultores 39, 28760 TRES CANTOS (Madrid)
91 806 06 96 Fax 91 804 00 33 info@sancamilo.org

www.humanizar.es