

PRESENCIAL | 60 ECTS  
**MÁSTER EN FORMACIÓN PERMANENTE EN**  
**Intervención en Duelo**

Capacitación para acompañar todo tipo de pérdidas

**Duración:** Dos cursos académicos. 12 sesiones presenciales por curso. Un fin de semana al mes  
**Fechas:** De octubre a junio

**Horario:** Viernes de 16:00 a 20:30 h. y sábado de 9:00 a 17:30 h.

**Precio:** 2.900 € por curso. Más 100 euros de preinscripción el primer año. Bonificable por FUNDAE

**1º CURSO**

- MARCO TEÓRICO Y ANTROPOLÓGICO**
  - Vivencia del duelo y la muerte.
  - Trabajo de integración de la propia muerte.
  - Antropología del sufrimiento y la muerte. (ON LINE)
- PSICOBIOLÓGIA DEL DUELO.** Emociones y duelo: Bases neuropsicológicas
  - Estructura neural de las unidades emocionales.
  - Fisiología de la emoción. Los circuitos emocionales.
  - Teorías, dimensiones y expresión de las emociones...
- PSICOLOGÍA DEL DUELO.** Modelos explicativos del fenómeno del duelo
  - Otros modelos explicativos del duelo.
- II. PSICOLOGÍA DEL DUELO II**
  - El duelo anticipado. Definición y características.
  - El duelo. Definición y características.
  - Sintomatología, tipología, cronología e instrumentos de intervención del duelo.
- COUNSELLING EN DUELO**
  - Counselling: Presentación del modelo.
  - Objetivos, metas y límites del proceso de counselling.
  - Perfil y condiciones del consejero.
  - Actitudes, habilidades y destrezas del counselling.

**2º CURSO**

- LOS DUELOS SOCIALES**
  - Duelo migratorio.
  - Duelo por separación de la pareja.
  - Duelo prenatal y perinatal.
  - Duelo y discapacidad intelectual.
  - Otras pérdidas sociales.
- EL DUELO COMPLICADO. PAUTAS DE INTERVENCIÓN**

Características.

  - Porqué se complica un duelo.
  - Factores que complican el duelo.
  - Criterios diagnósticos de DC.
  - Manifestaciones clínicas de DC.
  - Instrumentos de evaluación de duelo complicado.
- EL DUELO COMPLICADO. PAUTAS DE INTERVENCIÓN II**
  - Pautas de intervención en duelo complicado.
  - Pautas de intervención ante ideación suicida.
  - Pautas de intervención por bloques temáticos.
  - Duelos estigmatizados.
  - Intervención en duelo por suicidio.
  - Duelos no autorizados.
- EL DUELO EN LOS NIÑOS**
  - Duelo infantil. Tratamiento del duelo infantil.
  - Etapas evolutivas. Miedos y comprensión según etapas.
  - La vivencia del duelo en los niños.
  - Pautas de intervención para trabajar con niños en duelo.
- PROYECTO FINAL**

- DUELOS POSTRAUMÁTICOS**
  - Intervención en crisis.
  - Violencia y duelo.
  - Muerte y duelos dramáticos.
  - Características psicoemocionales del estado de choque.
  - Modelos de intervención en trauma.
  - Manejo del duelo post trauma.
  - Resiliencia y duelo.
- EL DUELO PATOLÓGICO**
  - Tipología del duelo patológico.
  - Duelos psiquiátricos.
  - Trastornos psicológicos asociados al duelo.
  - Psicofarmacología básica.
  - Pautas de intervención en duelos patológicos.
- PRÁCTICAS**
  - Prácticas en el aula.
  - Supervisión de casos reales.
  - Juegos de rol. Intervención individual y manejo de grupos.
  - Prácticas en cristal con compañeros y con actor en el Centro de Escucha San Camilo.

**TE AYUDAMOS A FINANCIAR EL COSTE DE TU FORMACIÓN**

- Podemos financiar el curso con cargo al crédito formativo de tu empresa.
- Nosotros te gestionamos la bonificación ante FUNDAE.

Tel. 91 806 06 96 [www.humanizar.es](http://www.humanizar.es)  
 Sector Escultores 39, 28760 Tres Cantos (Madrid) | [distancia@humanizar.es](mailto:distancia@humanizar.es)

**PROFESORADO**

- José Carlos Bermejo Higuera**, doctor en Teología Pastoral Sanitaria, máster en Counselling, en Duelo y en Bioética.
- Cristina Muñoz Alustiza**, experta en recursos humanos y en excelencia europea. Enfermera. Posgrado en Gestión de Residencias.
- Felicidad Vicente Pérez**, psicóloga, diplomada en Magisterio, máster en Gerontología y en Counselling, posgrado en Gestión de Residencias.
- Marisa Magaña Loarte**, psicóloga, máster en Counselling y en Duelo.
- Ismael Checa Arregui**, licenciado en Estudios Eclesiásticos y en Teología Moral, máster en Bioética y Counselling.
- Luis Aranguren Gonzalo**, doctor en Filosofía y licenciado en Teología, consultor y formador en Organizaciones Socioeducativas.
- Pedro Jesús Arenas Toboso**, enfermero, teólogo, máster en Counselling.
- Agustín Bado**, doctor en Filosofía, teólogo, máster en Counselling, en Bioética, en Duelo, posgrado en Pastoral de la Salud.
- Rosa Mª Belda Moreno**, médico de familia, máster en Bioética, experta en Cuidados Paliativos.
- Sylvia Blanco**, directora del departamento de Administración del Centro San Camilo
- Raquel Calatayud Martínez**, licenciada en Ciencias Económicas y Empresariales, licenciada en Derecho.
- Encarnación Calvache Gonzalez**, psicopedagoga, máster en Counselling, máster en Terapia Familiar y de Pareja.
- Asunción Delgado Carbajo**, enfermera, máster en Prevención de Riesgos laborales, posgrado en Cuidados Paliativos.
- Fernando Domínguez Gómez**, psicólogo, máster en Recursos Humanos.
- Gerardo Dueñas Pérez**, licenciado en Teología, máster en Counselling, subdelegado de Pastoral de la Diócesis de Madrid.
- Álvaro Fernández Fernández**, enfermero, máster en Enfermedad crónica avanzada y Atención Paliativa.
- Eva García Álvarez**, psicóloga, máster en Counselling, experta en Terapia Gestalt.
- Luján Gómez Albo**, psicóloga, psicoterapeuta Gestáltica, máster en Intervención en Duelo, especialista en Terapia Familiar y de Pareja.
- Juan Pablo Hernández Pinzón**, teólogo, máster en Counselling, posgrado en Pastoral de la Salud.
- Elena Lallana Frías**, psicóloga, máster en Terapia de Pareja y de Familia, en Psicología General Sanitaria, en Psicología humanista TFE y en Duelo.
- Yolanda López Pérez**, doctora en Psicología, máster en Counselling y en Duelo.
- Josep de Martí Vallés**, jurista, máster en Gerontología Social Aplicada.
- Miguel Ángel Martín Chamorro**, licenciado en Historia, máster en Counselling.
- Javier Martín Oterino**, psicólogo, especialista en Psicología de Urgencias, Emergencias y Catástrofes.
- Ana Martínez Cuevas**, doctora en Psicología, grado en Trabajo Social, máster en Counselling.
- José Manuel Martínez Galán**, jurista, posgrado en Gestión de Residencias.
- Karina Martínez**, médico especialista en Cuidados Paliativos.
- Mª Carmen Masse García**, doctora en Teología, licenciada en Medicina y Cirugía, máster en Bioética.
- Manuel Nevado Rey**, doctor en Psicología, máster en Psicología General Sanitaria, Experto en Psicodiagnóstico, Neuropsicología y Duelo.
- Ester Micó Albiach**, enfermera, experta en eliminación de sujeciones en centros de mayores, Dignitas Vitae.

**Centro de Humanización de la Salud Religiosos Camilos**

**FUNDACIÓN PERE TARRÉS** FACULTAD DE EDUCACIÓN SOCIAL Y TRABAJO SOCIAL Universidad Ramon Llull

**LASALLE** campusmadrid

Síguenos en:

**POSGRADOS**

**Centro de Humanización de la Salud**

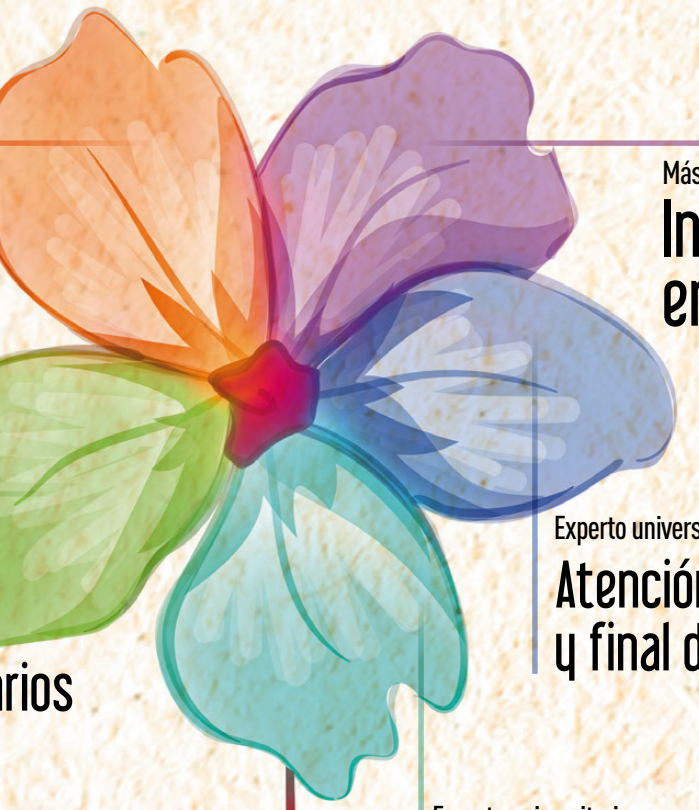
Máster en formación permanente en **Counselling**

Diploma de especialización universitaria en **Gestión de centros y servicios sociosanitarios**

Máster en formación permanente en **Intervención en Duelo**

Experto universitario en **Atención paliativa y final de vida**

Experto universitario en **Pastoral de la Salud**



**Centro de Humanización de la Salud Religiosos Camilos**

[www.humanizar.es](http://www.humanizar.es)

PRESENCIAL 60 ECTS  
**MÁSTER EN FORMACIÓN PERMANENTE EN**  
**Counselling**

Modelo de comunicación e intervención en situaciones difíciles

**Duración:** Dos cursos académicos. 12 sesiones presenciales por curso. Un fin de semana al mes  
**Fechas:** De octubre a junio

**Horario:** Viernes de 16:00 a 20:30 h. y sábado de 9:00 a 17:30 h.

**Precio:** 2.900 € por curso. Más 100 euros de preinscripción el primer año. Bonificable por FUNDAE

**1º CURSO**

- METODOLOGÍA DE LAS TÉCNICAS DE COUNSELLING**
- CONTEXTO, OBJETIVOS Y FINALIDADES DEL COUNSELLING**
    - Concepto de counselling y límites.
    - Objetivos y finalidades del counselling.
    - Counselling como proceso.
  - ESTRATEGIAS PARA LA CREACIÓN DEL VÍNCULO Y EXPLORACIÓN DE LAS DIFICULTADES**
    - Establecer una relación y explorar.
    - Competencias necesarias para el counselling.
    - Las actitudes y habilidades de la primera fase.
  - TÉCNICAS DE IDENTIFICACIÓN DE RECURSOS Y ESTIMULACIÓN PARA EL CAMBIO**
    - Habilidades propias de la segunda fase del counselling.
    - Identificar y estimular recursos.
    - Deliberar y establecer metas.
    - Motivar para el cambio.
  - INTERVENCIÓN PARA LA MOTIVACIÓN Y PLANES DE ACCIÓN**
    - Habilidades de la tercera fase.
    - Ayudar en el proceso del cambio.
    - Planes de acción.
    - Final del counselling.

**2º CURSO**

- APLICACIÓN DE LAS TÉCNICAS DE COUNSELLING A DIFERENTES ESPECIALIDADES**
- APLICACIÓN DE LAS TÉCNICAS DE COUNSELLING AL MUNDO SOCIO SANITARIO**
    - Intervención en salud.
    - Counselling con enfermos.
    - Counselling en situaciones de dependencia.
  - COUNSELLING Y PSICOPATOLOGÍA**
    - Psicología: Salud y enfermedad.
    - Principales trastornos psicológicos.
    - Criterio de derivación.
    - Abordaje de la psicopatología desde el counselling.
  - COUNSELLING Y EXCLUSIÓN SOCIAL**
    - Distintos ámbitos de exclusión social: características y necesidades.
    - Drogodependencia, violencia de género, inmigración y otros.
    - Pautas de intervención desde el counselling.
  - COUNSELLING EN DUELO**
    - Definición y características del duelo.
    - Tipología del duelo y sus fases.
    - Intervención en duelo.
  - COUNSELLING ORGANIZACIONAL Y COUNSELLING EN GRUPO**
    - Humanizar el liderazgo.
    - Counselling en el lugar de trabajo.
    - Counselling en grupos.
  - COUNSELLING CON FAMILIAS, PAREJA, INFANCIA Y ADOLESCENCIA**
    - Aplicación del counselling con familias.
    - Trabajo del counsellor con parejas.
    - Intervención con niños y adolescentes desde el counselling.
  - COUNSELLING Y SITUACIONES CRÍTICAS**
    - Definición de trauma.
    - Características psicoemocionales del trauma.
    - Modelos de intervención en trauma.
    - Intervención en crisis.
  - CRECIMIENTO PERSONAL DEL COUNSELLOR: AUTENTICIDAD**
    - Autoestima y autoconcepto.
    - Gestión de emociones.
    - Comunicación asertiva.
  - PRÁCTICUM**
    - Análisis de entrevistas.
    - Ejercicios de autoconocimiento.
    - Supervisión de casos de acompañamiento.
    - Análisis de la propia experiencia.
  - PROYECTO FINAL**

Disponible también en Barcelona



# El valor de formarte en San Camilo

## El primer paso hacia la especialización

ON LINE CON CLASES EN DIRECTO | 6 ECTS

Fechas:  
Del 1 de marzo  
al 30 de junio.  
Un día a la semana.

CURSO UNIVERSITARIO EN **Relación de ayuda y Counselling**

Precio: 550€

CURSO UNIVERSITARIO EN **Acompañamiento en Duelo**

## Metodología y contenidos innovadores

Como pioneros en la formación en Counselling y Duelo en España, así como expertos en diversas áreas de conocimiento, desarrollamos continuamente nuestra metodología docente con la incorporación de tecnología de nueva generación y el desarrollo propio de materiales formativos que entregamos a los alumnos en su formación.



## Espacios de acogida

Disponemos de servicios exclusivos para el alumnado, como la hospedería con habitaciones individuales y espacios comunes, así como comedor, cafetería, jardines y salas para el descanso y el bienestar.



ON LINE CON CLASES EN DIRECTO | 15 ECTS

## EXPERTO UNIVERSITARIO EN Atención paliativa y final de vida

NUEVO



Prácticas en la Unidad de Cuidados Paliativos San Camilo



Con mención de Microcredencial Universitaria apilable

Duración: Un curso académico | Fechas: De octubre a junio | Precio: 1.500 €

### 1. CULTURA PALIATIVA Y FINAL DE VIDA

- Historia de los cuidados paliativos, bases terapéuticas, principios y valores.
- Conceptos claves (cronicidad, final de vida, cuidados paliativos, etc.)
- Recursos asistenciales sanitarios, sociosanitarios y dimensión comunitaria de la atención paliativa.
- Identificación de necesidades paliativas, psicológicas, sociales y espirituales.
- Instrumentos de medida para la valoración integral de la persona.
- Control de síntomas y cuidados asociados en situaciones específicas: enfermedad crónica avanzada, persona mayor y discapacidad física e intelectual.

### 2. FUNDAMENTOS DEL COUNSELLING APLICADO A LA ATENCIÓN PALIATIVA Y EL FINAL DE VIDA

- Counselling y su aplicación a la atención paliativa.
- Acompañamiento en la elaboración del duelo en las diferentes dimensiones de la persona: síntomas físicos, emocionales, cognitivos, espirituales y éticos.
- Mediación familiar en la atención al final de la vida.
- Comunicación al final de la vida con pacientes con deterioro cognitivo.
- El autocuidado del cuidador.

### 3. ACOMPAÑAMIENTO Y CUIDADO ESPIRITUAL EN PROCESOS DE FINAL DE VIDA

- Impacto emocional de la enfermedad avanzada en situaciones de final de vida para el paciente y los acompañantes.
- Espiritualidad y creencias religiosas: distinción y acompañamiento desde ambas perspectivas.
- Evaluación de las necesidades espirituales al final de la vida.
- Acompañamiento al sufrimiento espiritual. Estrategias de abordaje.
- Ritos, búsqueda de sentido, esperanza y resiliencia al final de vida.

### 4. ASPECTOS ÉTICOS Y LEGALES PARA EL CUIDADO INTEGRAL DE LA PERSONA EN PROCESOS DE FINAL DE VIDA

- Competencia ética para el cuidado de personas mayores o en situación de dependencia en los procesos de final de vida.
- El método deliberativo para el abordaje de problemas éticos. Situaciones frecuentes en la atención paliativa.
- Planificación anticipada de cuidados y toma de decisiones compartida. Buenas prácticas.
- Cuestiones éticas del final de vida. Clarificación y acompañamiento: Sedación paliativa, suicidio asistido, eutanasia, encarnizamiento terapéutico o diagnóstico.
- Trámites funerarios, testamento, herencias, cuestiones forenses.

### 5. MODELO DE ATENCIÓN EN EL FINAL DE LA VIDA EN EL CENTRO DE HUMANIZACIÓN DE LA SALUD SAN CAMILO

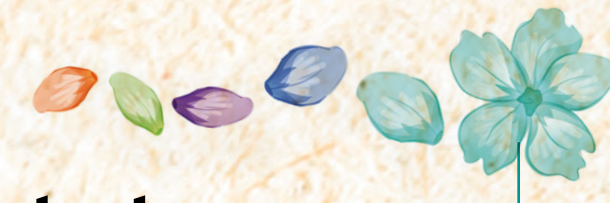
- Valoración de casos y elaboración de planes de intervención.
- Claves para el trabajo interdisciplinar.
- Comunicación con la persona enferma y sus allegados.
- Atención de la dimensión espiritual.
- El propio duelo de quien cuida.

#### Destinatarios:

Profesionales de la salud de diversas disciplinas, que trabajan en atención primaria, centros sociosanitarios y atención domiciliaria  
Personas voluntarias que colaboran en proyectos de atención a personas en situación de cronicidad avanzada o final de vida.

ON LINE CON CLASES EN DIRECTO  
10 ECTS

## EXPERTO UNIVERSITARIO EN Pastoral de la Salud



Profundiza en la dimensión espiritual para el acompañamiento a los demás

Duración: Un curso académico | Fechas: De octubre a junio | Precio: 1.000 €

### 1. INTRODUCCION A LA PASTORAL DE LA SALUD

- Fundamentación antropológica de la Pastoral de la Salud.
- Enfermedad, sufrimiento y muerte en la Sagrada Escritura.
- Teología de la salud.
- Espiritualidad del agente de pastoral de la salud.

### 2. RELACION PASTORAL DE AYUDA AL ENFERMO

- El modelo de relación de ayuda.
- Counselling y su aplicación a la pastoral.
- Psicología del enfermo y del cuidador.

### 3. HUMANIZACIÓN Y BIOÉTICA EN PASTORAL DE LA SALUD

- Bioética y pastoral de la salud.
- Humanización de la salud.
- Aspectos éticos en el acompañamiento pastoral.

### 4. PASTORAL APLICADA

- Pastoral de la salud.
- Los servicios religiosos en el hospital.
- Liturgia y sacramentos en la enfermedad.

### 5. PASTORAL DE LA SALUD AL FINAL DE LA VIDA

- Pastoral con enfermos en el final de vida
- Acompañamiento en el duelo.
- Pastoral en situaciones de dependencia y soledad

#### Destinatarios:

Profesionales de la salud y de la intervención social o educativa interesados en adquirir competencias para el acompañamiento espiritual y religioso a personas enfermas y sus allegados.

Personas voluntarias que acompañan a personas en duelo, enfermos o en otras situaciones de sufrimiento.  
Coordinadores y dinamizadores de servicios de atención espiritual y voluntariado en centros sanitarios o sociosanitarios.  
Seminaristas y capellanes.

Prácticas opcionales en el Centro Asistencial San Camilo

SEMIPRESENCIAL | 30 ECTS

## DIPLOMA DE ESPECIALIZACIÓN UNIVERSITARIA EN Gestión de centros y servicios para personas mayores y atención a la dependencia

Habilitante para ejercer las funciones de Dirección de Centros de Servicios Sociales

Duración: Un curso académico.  
5 sesiones presenciales y prácticum en el Centro San Camilo

Fechas: De octubre a junio

Precio: 2.900 € por curso  
Más 100 euros de preinscripción

### 1. HUMANIZACIÓN Y RELACIÓN DE AYUDA EN LA ATENCIÓN A LA PERSONA MAYOR O DEPENDIENTE

- Fundamentos de la Humanización. ¿Qué es humanizar la asistencia sociosanitaria?
- Counselling y relación de ayuda en la gestión de Centros.
- Acompañamiento espiritual a las personas mayores y dependientes.
- Aspectos éticos de la gestión de centros para personas mayores y dependientes.

### 2. GESTIÓN DE RECURSOS HUMANOS

- Legislación laboral.
- La formación y capacitación del personal.
- La gestión de recursos humanos.
- Liderazgo, trabajo en equipo y gestión de conflictos.
- El liderazgo: estilos de liderazgo y competencia emocional del líder. Inteligencia emocional.

### 3. HABILIDADES DIRECTIVAS

- Funciones y responsabilidades del director de Centros y servicios.
- Modelos de dirección.
- Información y comunicación interna y externa.
- Tipos de liderazgo. Los roles en la organización.
- La participación en la organización.
- Trabajo en red, trabajo multidisciplinar y trabajo interdisciplinar.
- Principales retos de los equipos interdisciplinares.

### 4. GESTIÓN ECONÓMICO-FINANCIERA

- Contabilidad básica.
- El presupuesto por programas.
- Aspectos mercantiles de la gestión.
- Aspectos laborales más relevantes.
- El régimen tributario de los Centros y servicios sociales.

### 5. DIRECCIÓN TÉCNICA DE CENTROS

- Protección social y servicios sociales.
- Legislación estatal y autonómica de servicios sociales.
- Servicios básicos y programas.
- Autorización, acreditación y registro de Centros y servicios sociales. La inspección y el régimen sancionador.
- La participación de los interesados en los Servicios Sociales.
- Tipología de los Centros y servicios según colectivos
- Características de los usuarios y los programas de los Centros de Servicios Sociales.
- Dirección, gestión y organización de Centros y Programas de Servicios Sociales.
- Espacios y equipamientos de los Centros.

### 6. ASISTENCIA SOCIAL Y DE LA DEPENDENCIA

- Objeto y principios fundamentales del sistema para la autonomía y atención a la dependencia.
- Prestaciones económicas de atención a la dependencia.
- Valoración de la dependencia: baremos, grados, niveles y reconocimiento de la dependencia.
- El programa individual de atención.

### 7. CALIDAD EN LA PRESTACIÓN DE SERVICIOS

- Comprensión del concepto calidad.
- La calidad en los servicios de atención a la dependencia.
- La calidad total.
- Los sistemas de gestión de la calidad.
- La aplicación de los modelos de calidad en la gestión de centros.

### 8. SALUD LABORAL Y PREVENCIÓN DE RIESGOS LABORALES

- Introducción a la salud laboral.
- Deberes legales del director de Centros y Servicios Sociales.
- La promoción de la seguridad en el trabajo.
- La acción preventiva.
- Los riesgos laborales.
- Condiciones generales del lugar de trabajo.
- Elaboración de un Plan de Prevención.

### 9. PRÁCTICUM: LA ATENCIÓN HUMANA A LA PERSONA DEPENDIENTE

### 10. PROYECTO

