

PERFIL DE LAS ESTANCIAS TEMPORALES DE UN CENTRO ASISTENCIAL DE LA COMUNIDAD DE MADRID, DURANTE LOS ULTIMOS 5 AÑOS

JC Bermejo (2), A López (1), V Moreno (1), L Steegman (1), L Iglesias (1), R Moguel (1), S García (1), M Villacieros (2)
(1) Centro Asistencial San Camilo (2) Centro de Humanización de la Salud

OBJETIVO

El objetivo de este estudio fue analizar algunas características de las estancias temporales, entendidas como la permanencia en régimen de alojamiento, manutención y atención integral, por un periodo de tiempo limitado y predeterminado, originado por motivos de carácter temporal en un centro sociosanitario de la Comunidad de Madrid.

MATERIAL Y MÉTODO

Método: Se tomaron los datos de la base de datos ResiPlus y se analizaron las variables sociodemográficas, motivo de ingreso, estado civil, nº de hijos, valoración Barthel, incontinencia y necesidad de sujeciones. Se realizaron análisis descriptivos.

RESULTADOS

Resultados: Desde el 2009 ha habido 87 casos de estancia temporal en el Centro. El 85,1% (74) fueron mujeres y el resto hombres. El 21% (18) se dieron en el 2009, el 16% (14) en 2010, igual que en 2011, otro 20% (17) durante el 2012 y por último, durante el 2013 un 27% (24).

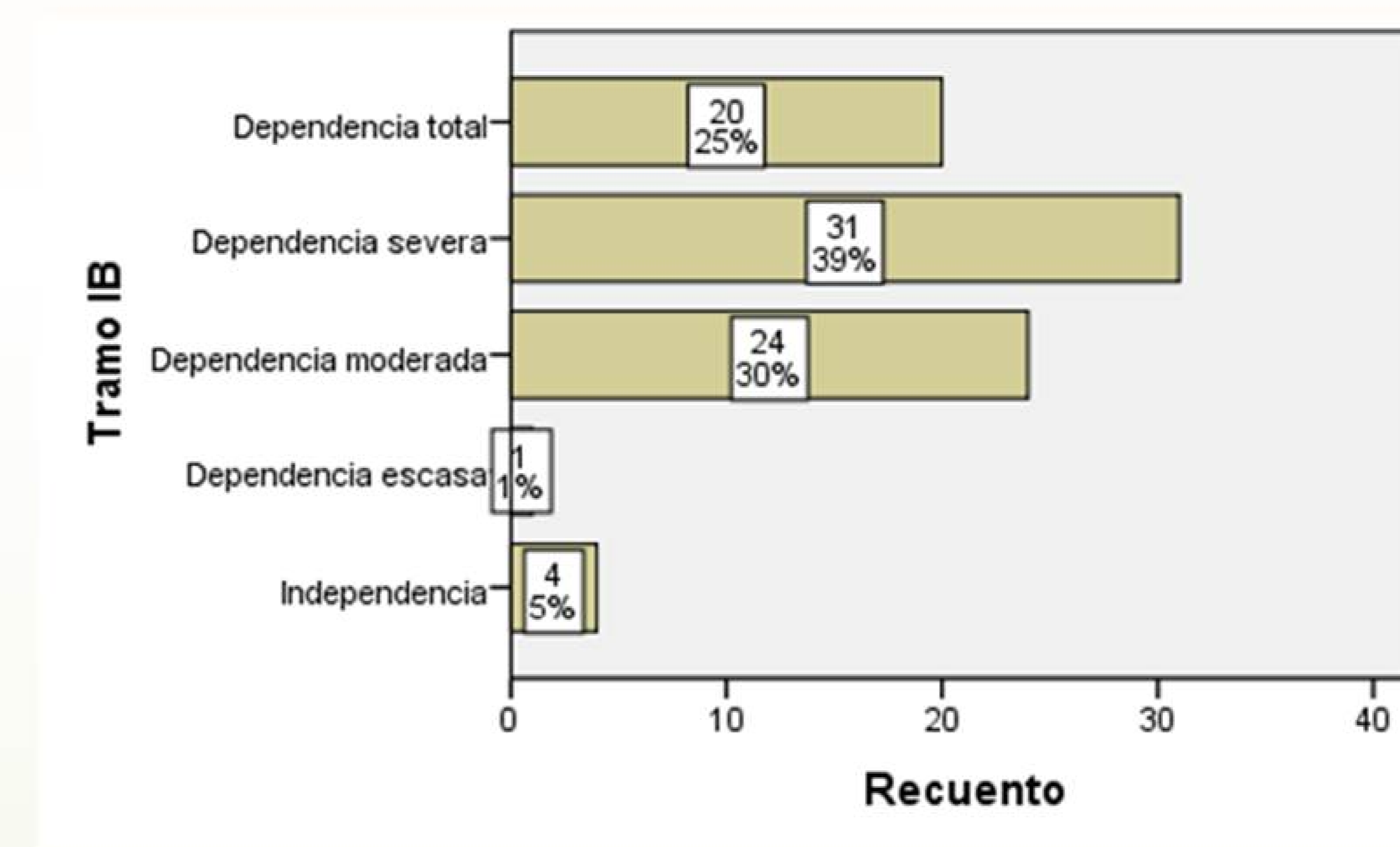
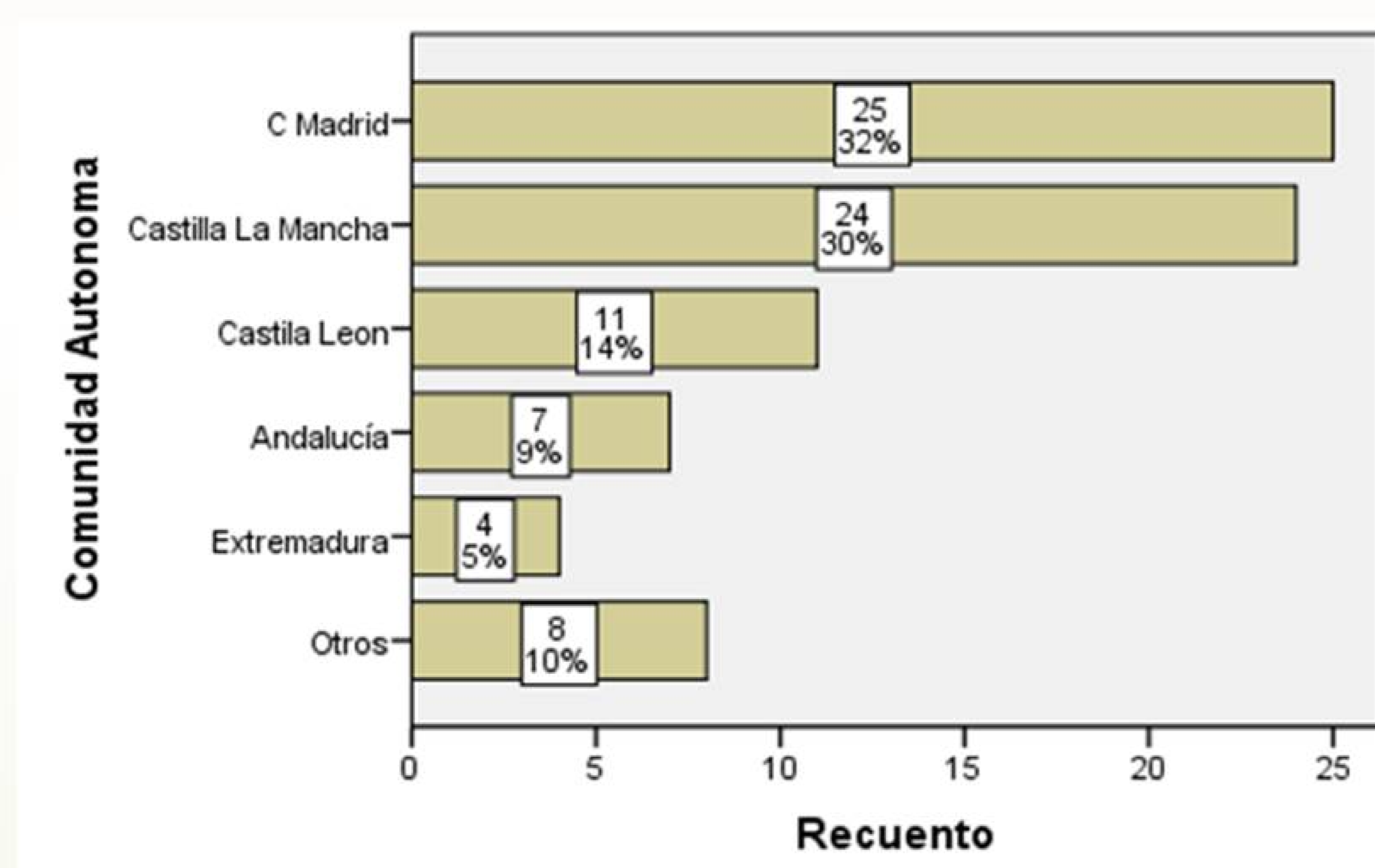
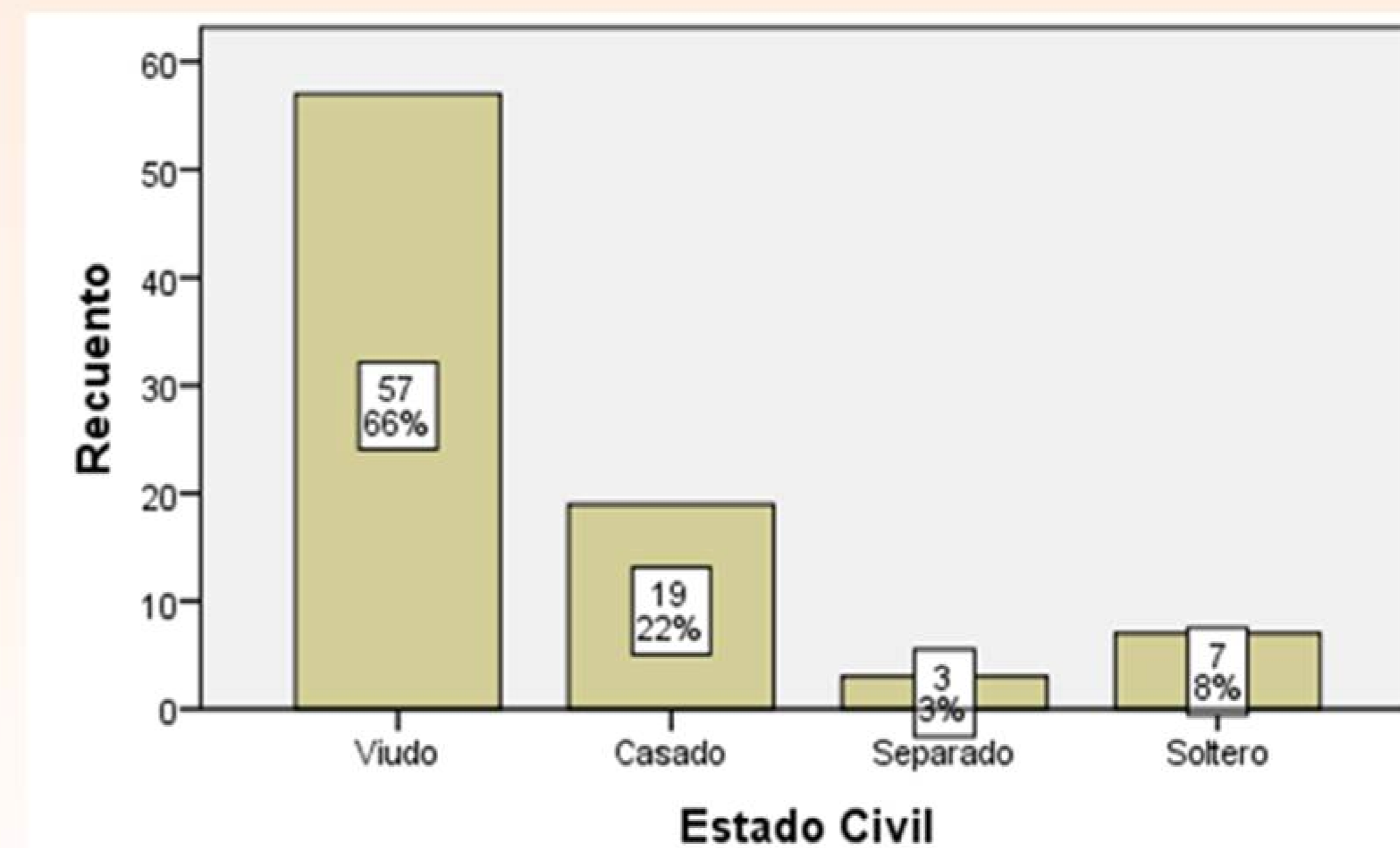
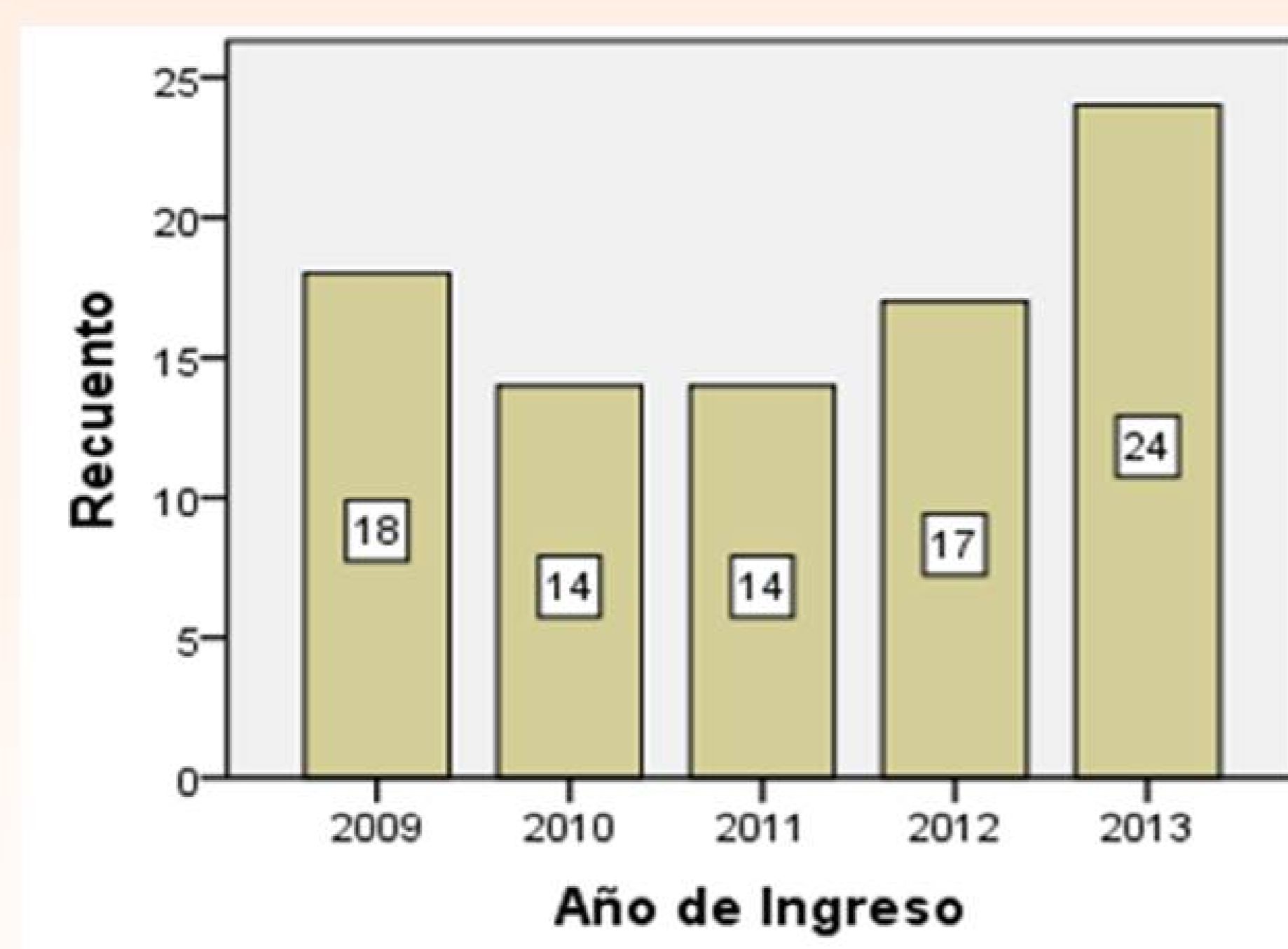
Respecto al motivo de ingreso, en el 76% (66) de las ocasiones rehabilitación postfractura de cadera, en el 15% (13) fueron ingresos sociales y el resto de los ingresos fueron otras causas como Insuficiencia respiratoria, cardiaca, EPOC o deterioro cognitivo.

La media de días de estancia en días fue de 72,31 (dt. 31). El mínimo fueron 2 días y el máximo 165. De media, tenían 82,72 (dt. 8) años al ingreso.

El 66,3% (57) eran viudos, el 22,1% (19 casados), 8,1% (7) solteros y 3,5 (3) separados.

Un tercio, 32,5% (26) eran incontinentes y también un tercio, 31,3% (25) necesitaban sujeciones.

Respecto al Índice Barthel, la gran mayoría mostraban dependencia, 20 (25,0%) total 31 (38,8%) severa, 24 (30,0%) moderada y 1 (1,3%) escasa. Tan solo 4 (5,0%) de ellos eran independientes.



CONCLUSIONES

El perfil del paciente ingresado como estancia temporal sería pues una mujer de 82 años sin apoyo familiar (viuda y sin hijos), que muestra cierta dependencia y al romperse la cadera necesita del ingreso